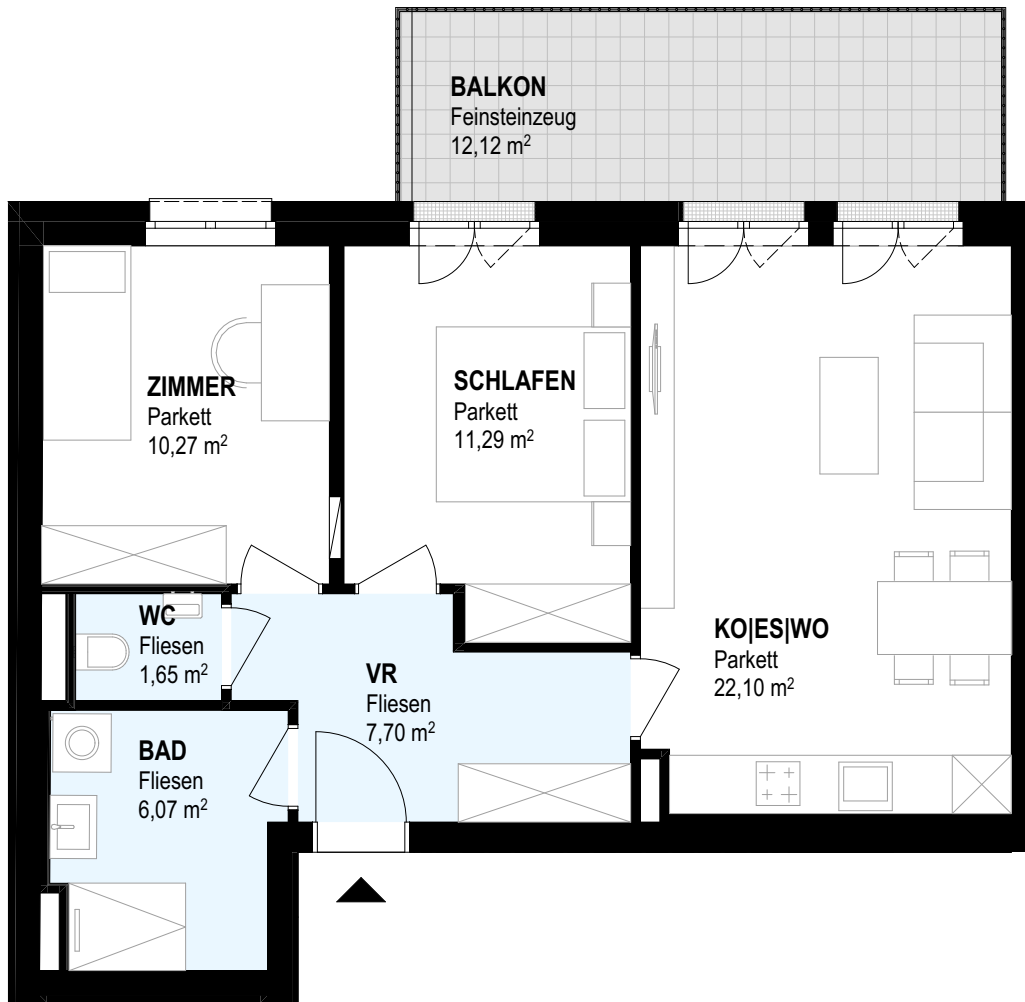
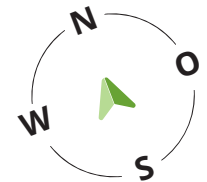


Planskizze TOP 6 | 2.OG

Hagenstraße 8, 4040 Linz

Gesamtwohnfläche: 59,08 m²



4.OG
3.OG
2.OG
1.OG
EG

Die vorliegenden Planunterlagen dienen der groben Orientierung und können in Fläche und Aufteilung vom Ist-Stand abweichen (Kein Maßstab). Der Vermittler übernimmt für die Richtigkeit keinerlei Haftung. Die abgebildeten Möbel und Einrichtungsgegenstände sind lediglich symbolhaft dargestellt und nicht Teil der Immobilie. Plan: PROJEKTAS