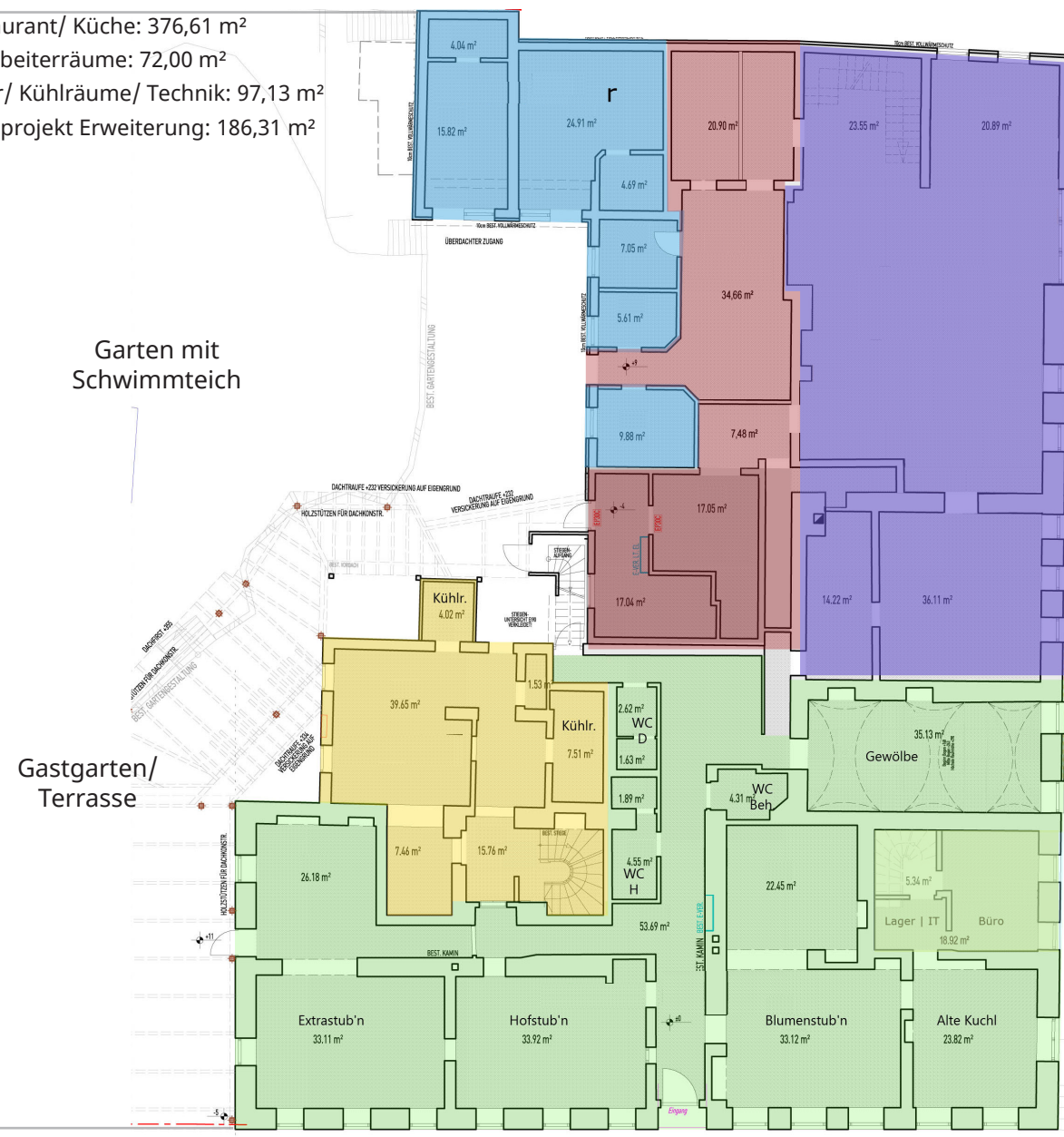
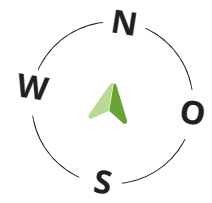


- Nfl. Restaurant/ Küche: 376,61 m²
- Nfl. Mitarbeiterräume: 72,00 m²
- Nfl. Lager/ Kühlräume/ Technik: 97,13 m²
- Nfl. Hotelprojekt Erweiterung: 186,31 m²

Planskizze ERDGESCHOSS

Stadtkirchen 6,
4407 Stadtkirchen



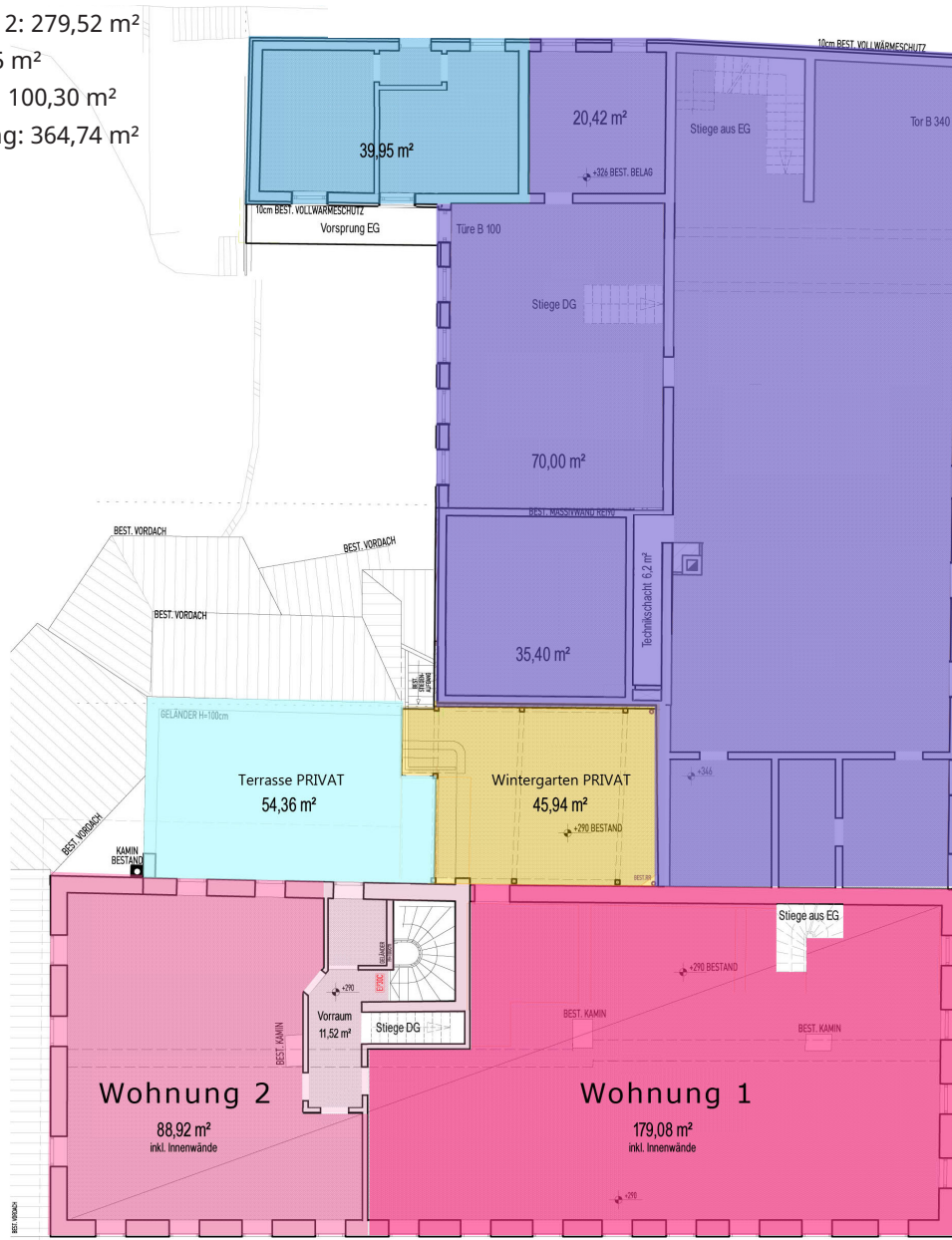
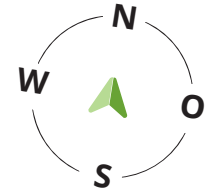
DG
 OG
 EG

Die vorliegenden Planunterlagen dienen der groben Orientierung und können in Fläche und Aufteilung vom Ist-Stand abweichen (Kein Maßstab). Der Vermittler übernimmt für die Richtigkeit keinerlei Haftung. Die abgebildeten Möbel und Einrichtungsgegenstände sind lediglich symbolhaft dargestellt und nicht Teil der Immobilie. Plan: PROJEKTAS

- Nfl. Betriebswohnungen 1& 2: 279,52 m²
- Nfl. Mitarbeiterräume: 39,95 m²
- Nfl. Wintergarten/ Terrasse: 100,30 m²
- Nfl. Hotelprojekt Erweiterung: 364,74 m²

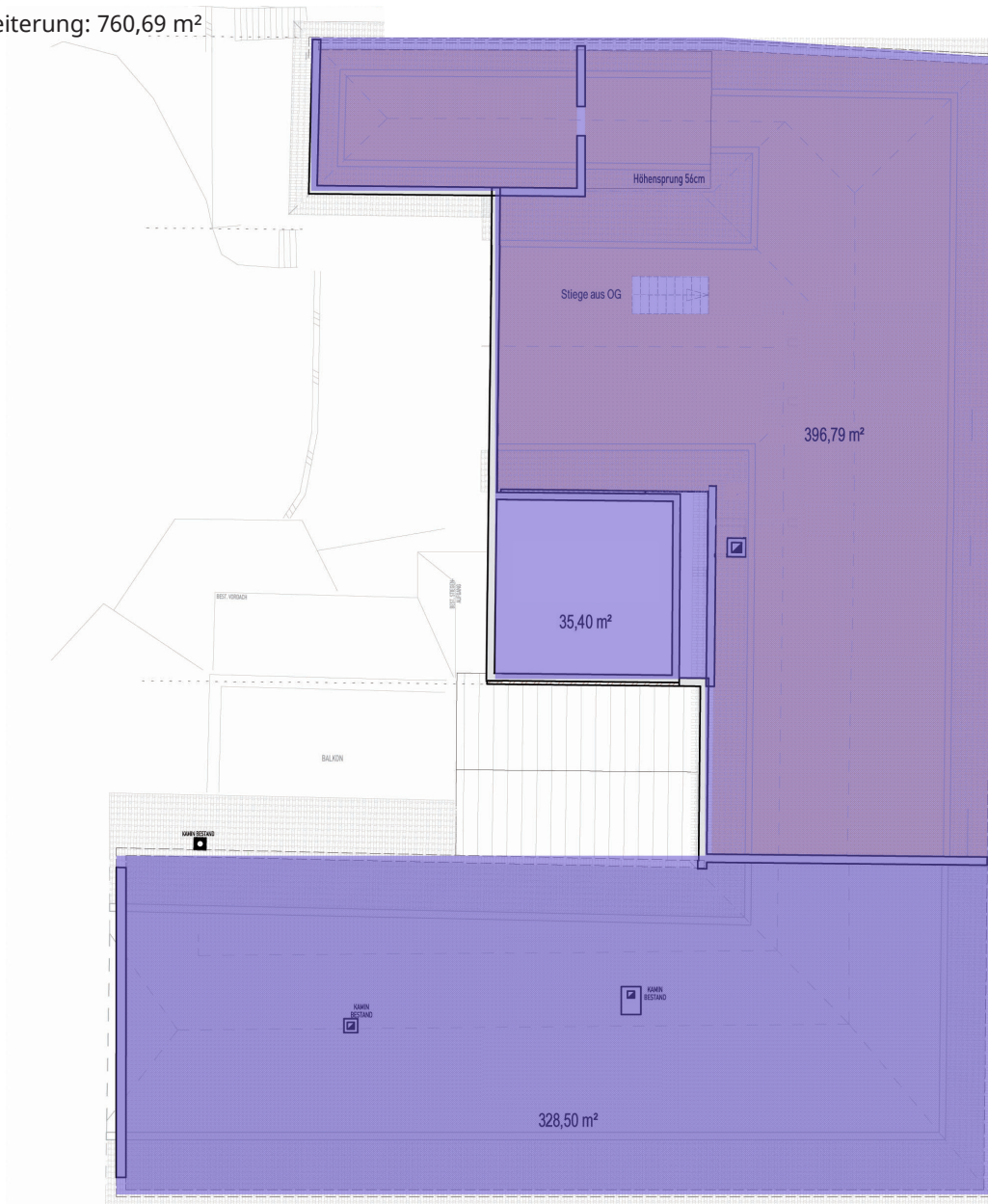
Planskizze OBERGESCHOSS

Stadtkirchen 6,
4407 Stadtkirchen



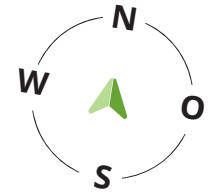
Die vorliegenden Planunterlagen dienen der groben Orientierung und können in Fläche und Aufteilung vom Ist-Stand abweichen (Kein Maßstab). Der Vermittler übernimmt für die Richtigkeit keinerlei Haftung. Die abgebildeten Möbel und Einrichtungsgegenstände sind lediglich symbolhaft dargestellt und nicht Teil der Immobilie. Plan: PROJEKTAS

Nfl. Hotelprojekt Erweiterung: 760,69 m²



Planskizze DACHGESCHOSS

Stadtkirchen 6,
4407 Stadtkirchen



Die vorliegenden Planunterlagen dienen der groben Orientierung und können in Fläche und Aufteilung vom Ist-Stand abweichen (Kein Maßstab). Der Vermittler übernimmt für die Richtigkeit keinerlei Haftung. Die abgebildeten Möbel und Einrichtungsgegenstände sind lediglich symbolhaft dargestellt und nicht Teil der Immobilie. Plan: PROJEKTAS