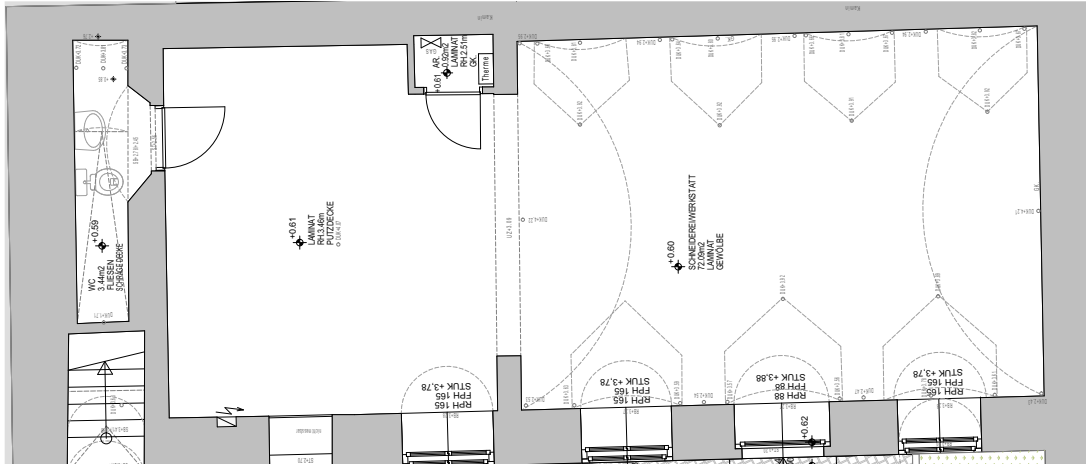


## Lager

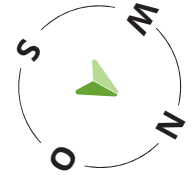


## Planskizze GELOK & LAGER | EG

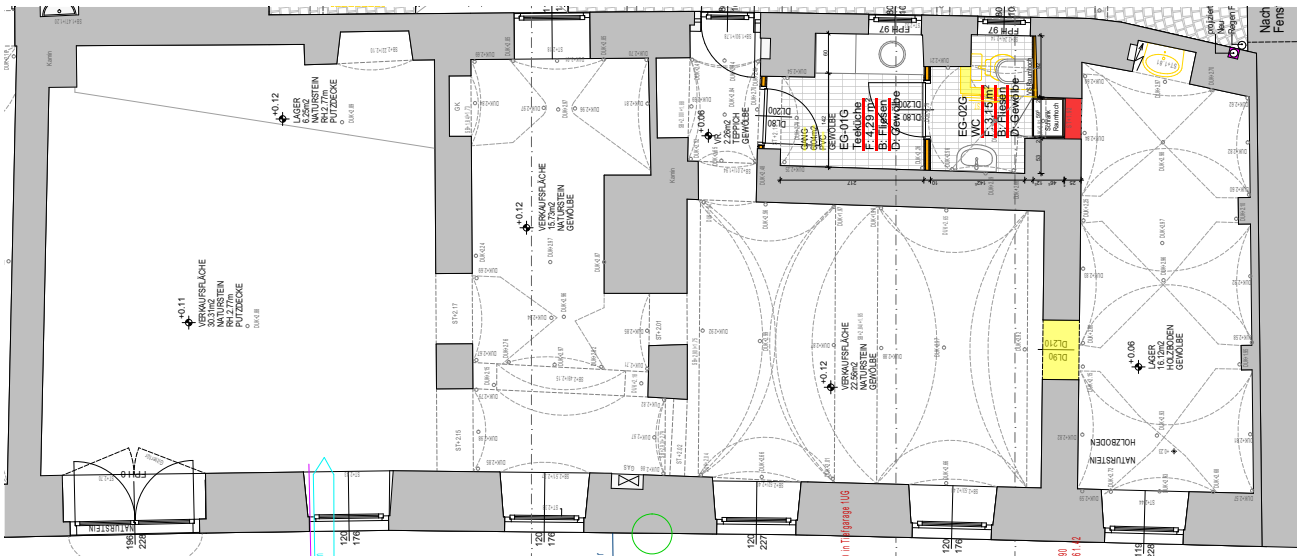
Klammstraße 2, 4020 Linz

Nutzfläche Gelok: ca. 100,67 m<sup>2</sup>

Nutzfläche Lager: ca. 76,45 m<sup>2</sup>



## Geschäftslokal



3.OG

2.OG

1.OG

EG

Die vorliegenden Planunterlagen dienen der groben Orientierung und können in Fläche und Aufteilung vom Ist-Stand abweichen (Kein Maßstab). Der Vermittler übernimmt für die Richtigkeit keinerlei Haftung. Die abgebildeten Möbel und Einrichtungsgegenstände sind lediglich symbolhaft dargestellt und nicht Teil der Immobilie. Plan: PROJEKTAS