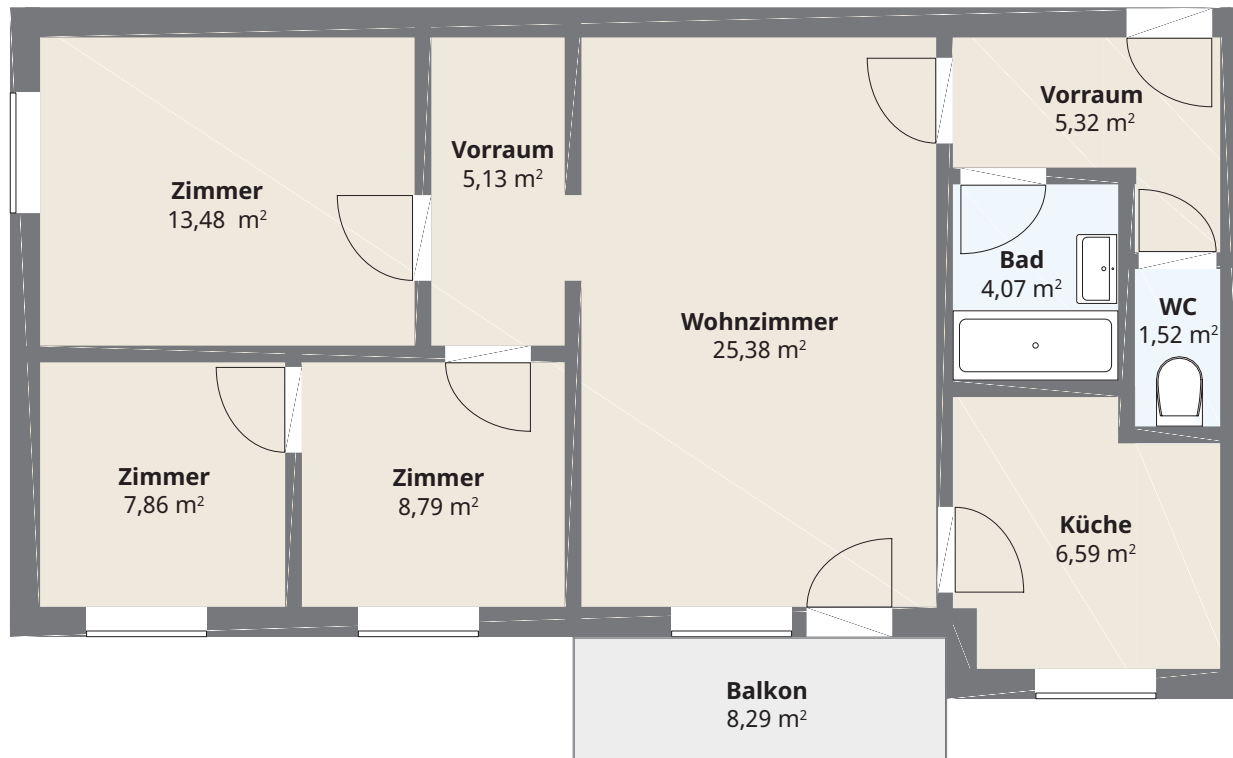


# Planskizze TOP 12 | 3.OG

Adalbert-Stifter-Strasse 26, 4053 Haid

Gesamtwohnfläche: 86,43 m<sup>2</sup>



4.OG

3.OG

2.OG

1.OG

EG

Die vorliegenden Planunterlagen dienen der groben Orientierung und können in Fläche und Aufteilung vom Ist-Stand abweichen (Kein Maßstab). Der Vermittler übernimmt für die Richtigkeit keinerlei Haftung. Die abgebildeten Möbel und Einrichtungsgegenstände sind lediglich symbolhaft dargestellt und nicht Teil der Immobilie. Plan: PROJEKTAS