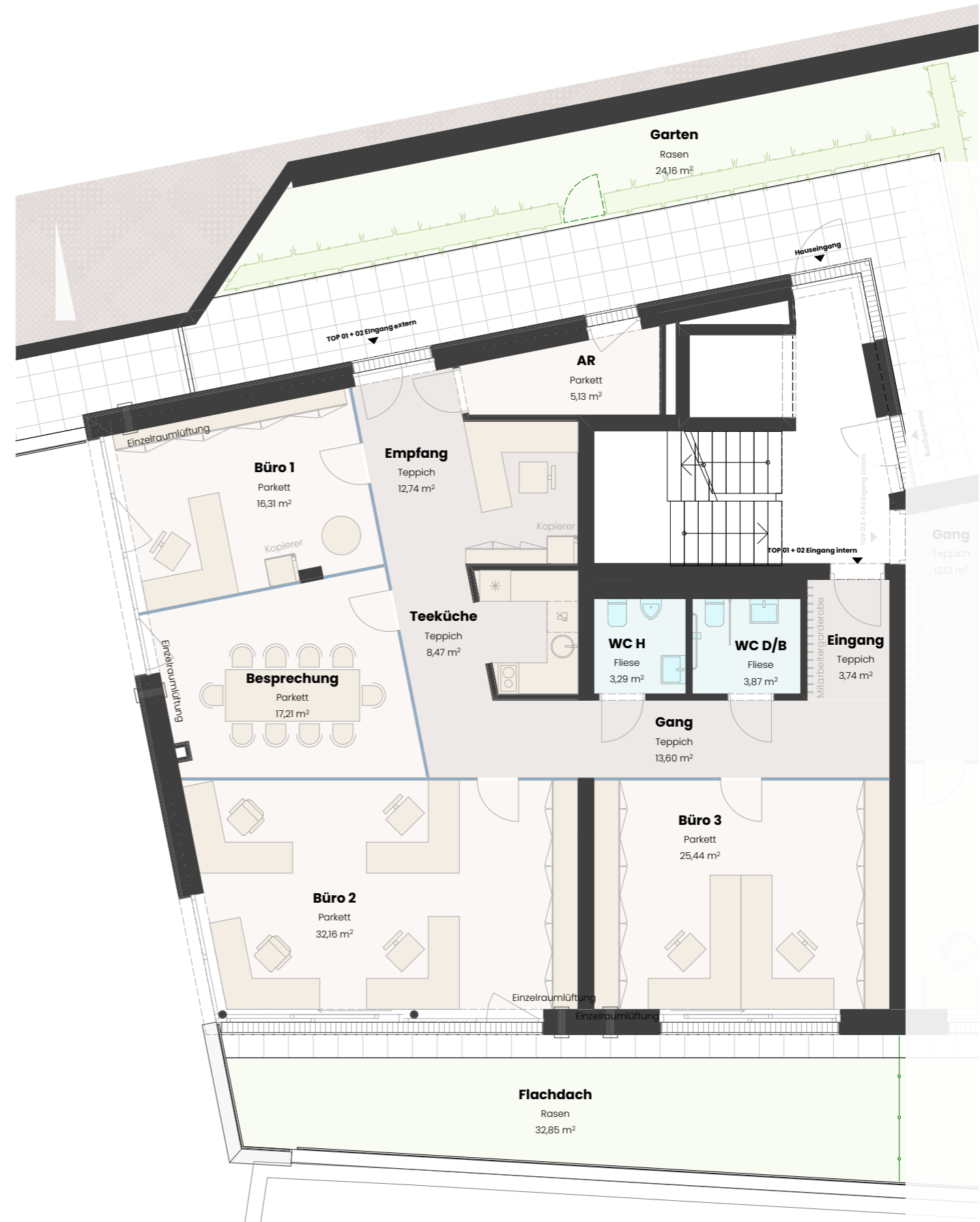
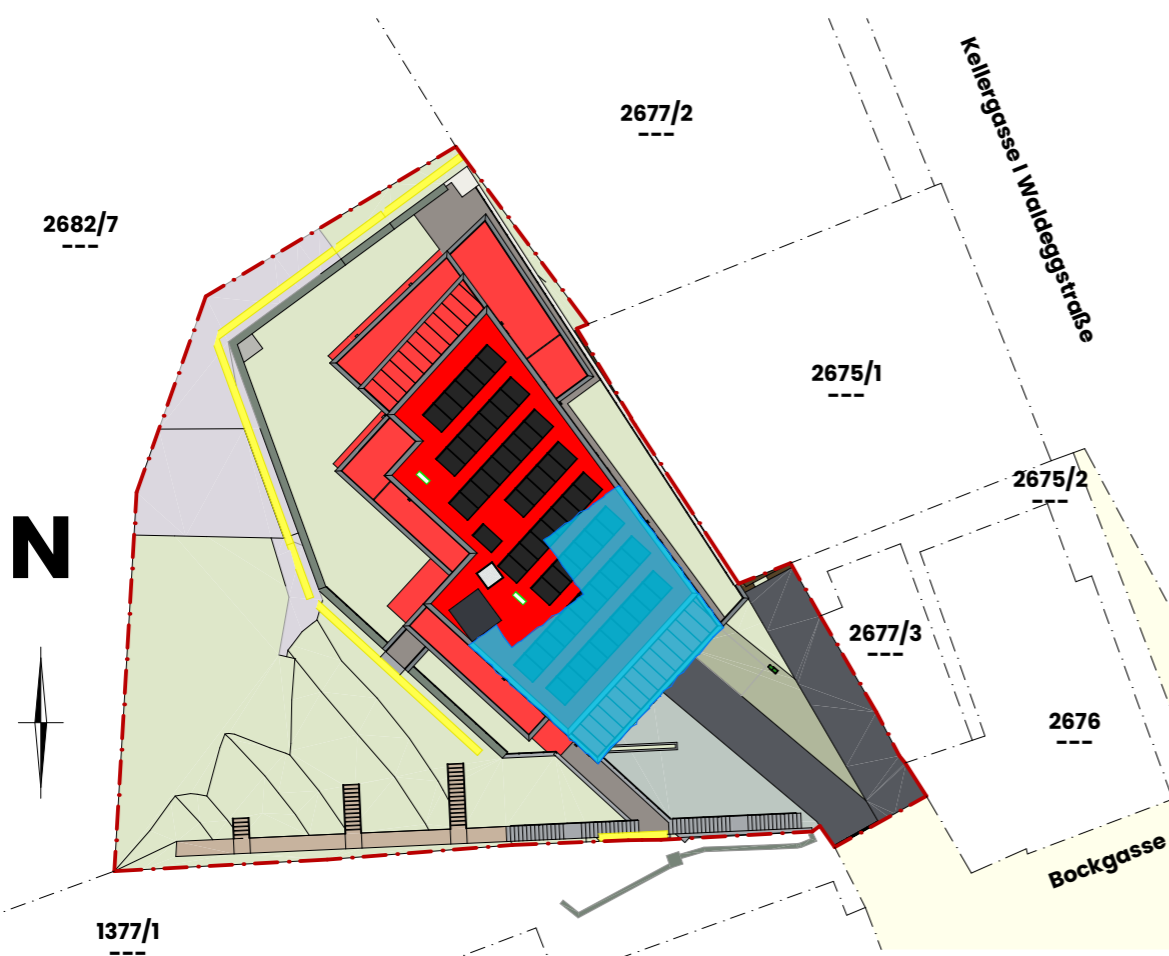


Das dargestellte Werk ist urheberrechtlich geschützt. Die Werknutzungsrechte verbleiben beim angeführten Verfasser. Änderungen und Weitergabe bedarf deren Zustimmung

|                   |             |                             |           |       |
|-------------------|-------------|-----------------------------|-----------|-------|
| <b>Nutzfläche</b> | AR          | 5,13                        | Flachdach | 32,85 |
|                   | Besprechung | 17,21                       | Garten    | 24,16 |
|                   | Büro 1      | 16,31                       |           |       |
|                   | Büro 2      | 32,16                       |           |       |
|                   | Büro 3      | 25,44                       |           |       |
|                   | Eingang     | 3,74                        |           |       |
|                   | Empfang     | 12,74                       |           |       |
|                   | Gang        | 13,60                       |           |       |
|                   | Teeküche    | 8,47                        |           |       |
|                   | WC D/B      | 3,87                        |           |       |
|                   | WC H        | 3,29                        |           |       |
|                   |             | <b>141,96 m<sup>2</sup></b> |           |       |



Bemerkungen:  
 Änderungen infolge Behördenauflagen, haustechnischer und konstruktiver Maßnahmen sind vorbehalten. Statische und bauphysikalische Details sind nicht Planinhalt. Die Wohnungs- und Raumgrößen sind ca. Angaben und können sich aufgrund der Detail- und Ausführungsplanung oder Bautoleranzen geringfügig ändern. Die dargestellte Möblierung ist nur ein Einrichtungsvorschlag und ist nicht im Kaufpreis enthalten - bis auf die explizit in der BuA angeführten Sanitärgegenstände. Dieser Plan ist zum Anfertigen von Einbaumöbeln nicht geeignet. Dies gilt insbesondere auch für die Lage der Wasseranschlüsse in Küche und Bad und für die Elektroinstallation. Bei baulichen Sonderwünschen, die von dem Dargestellten abweichen, ist der Architekt bzw. Makler zu konsultieren.