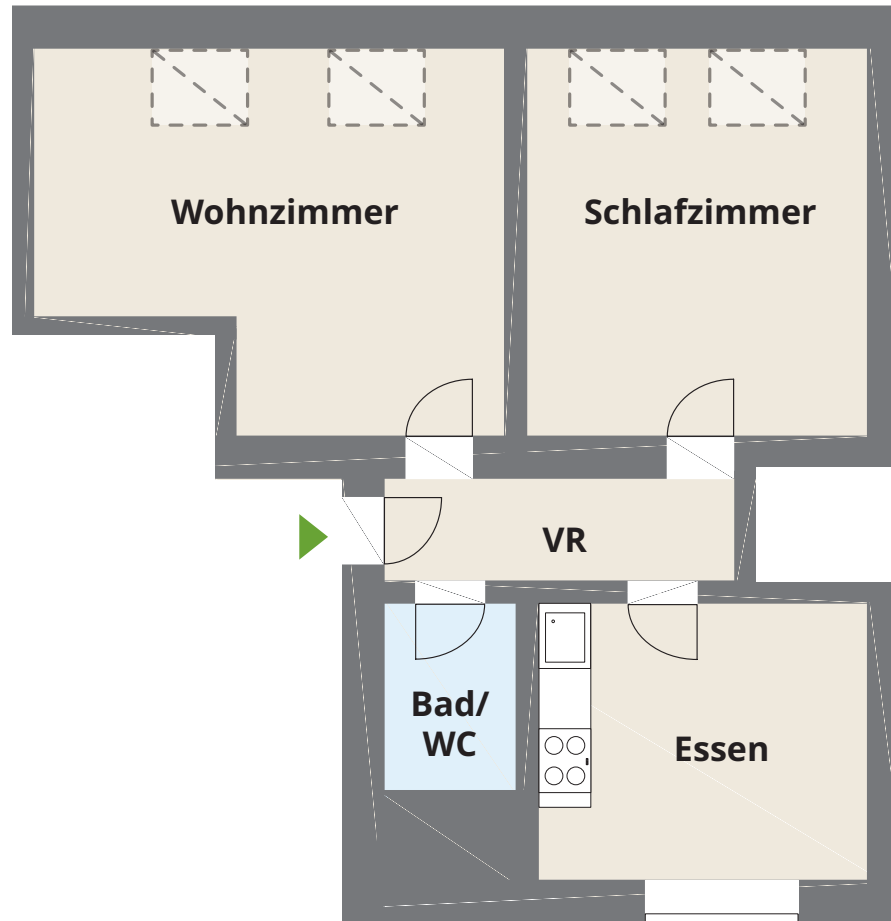


# Planskizze BESTANDSPLAN TOP 9

Rudolfstraße 53 - 55, 4040 Linz

Gesamtwohnfläche: ca. 85,07 m<sup>2</sup>



- 2.OG
- 1.OG
- EG
- KG



Die vorliegenden Planunterlagen dienen der groben Orientierung und können in Fläche und Aufteilung vom Ist-Stand abweichen (Kein Maßstab). Der Vermittler übernimmt für die Richtigkeit keinerlei Haftung. Die abgebildeten Möbel und Einrichtungsgegenstände sind lediglich symbolhaft dargestellt und nicht Teil der Immobilie. Plan: PROJEKTAS