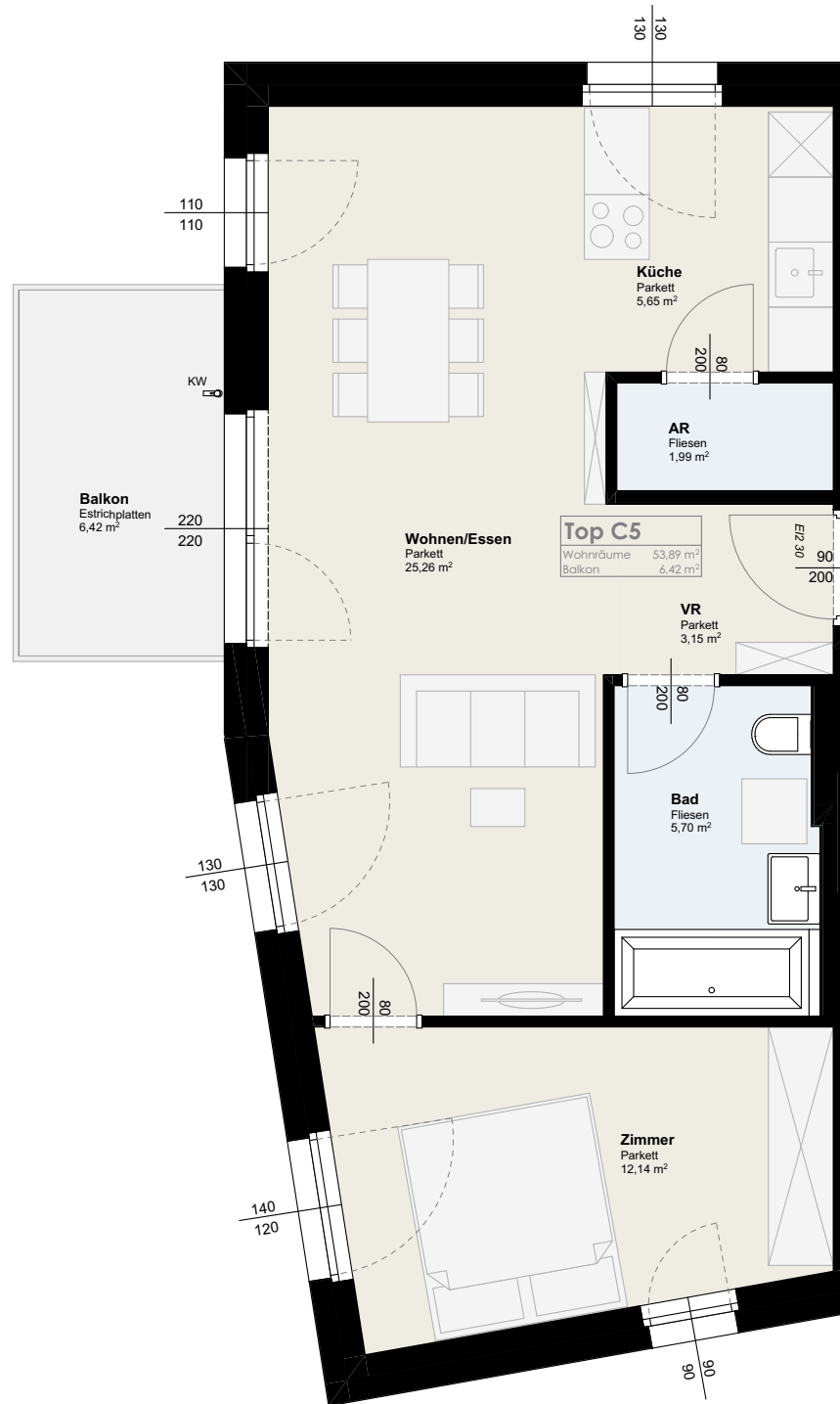




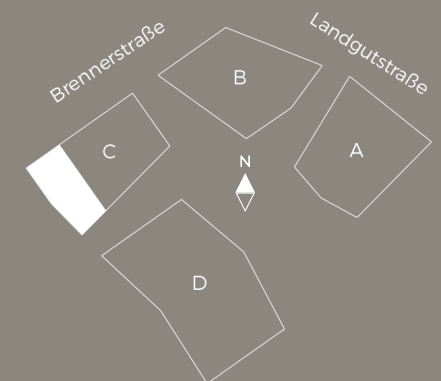
PLATANENHOF
VERWURZELT IN URFAHR



Brennerstraße 8a
4040 Linz

Haus C - Top C5 Obergeschoss

| | | |
|---------------------|--------------|----------------------|
| Wohnen / Essen | 25,26 | m ² |
| Küche | 5,65 | m ² |
| Vorraum | 3,15 | m ² |
| Abstellraum | 1,99 | m ² |
| Bad | 5,70 | m ² |
| Zimmer | 12,14 | m ² |
| Gesamtfläche | 53,89 | m² |
| Balkon | 6,42 | m ² |



DIE VORLIEGENDEN PLANUNTERLAGEN DIENEN DER ORIENTIERUNG UND KÖNNEN IN FLÄCHE UND AUFTEILUNG GERINGFÜGIG VOM IST-STAND ABWEICHEN. DER VERMITTLER ÜBERNIMMT FÜR DIE RICHTIGKEIT KEINERLEI HAFTUNG. KEIN MASSSTAB!