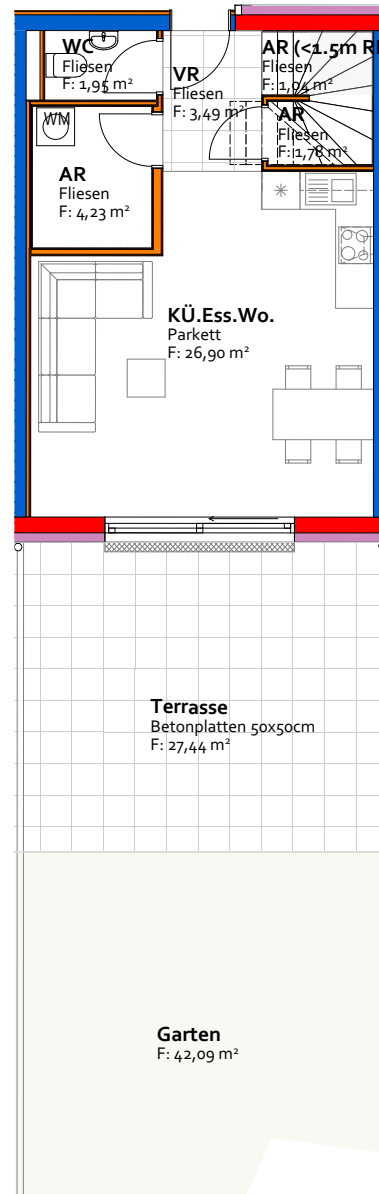
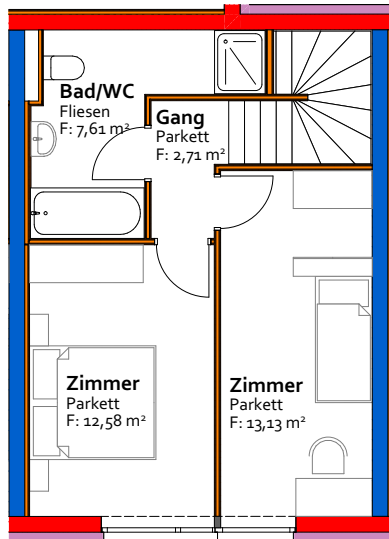
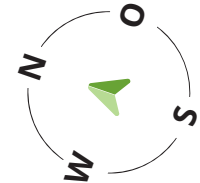


# Verkaufsplan TOP 2 | EG & 1.OG

Stockenhuberweg, 4040 Linz

Gesamtwohnfläche: 75,42 m<sup>2</sup>



2.OG

1.OG

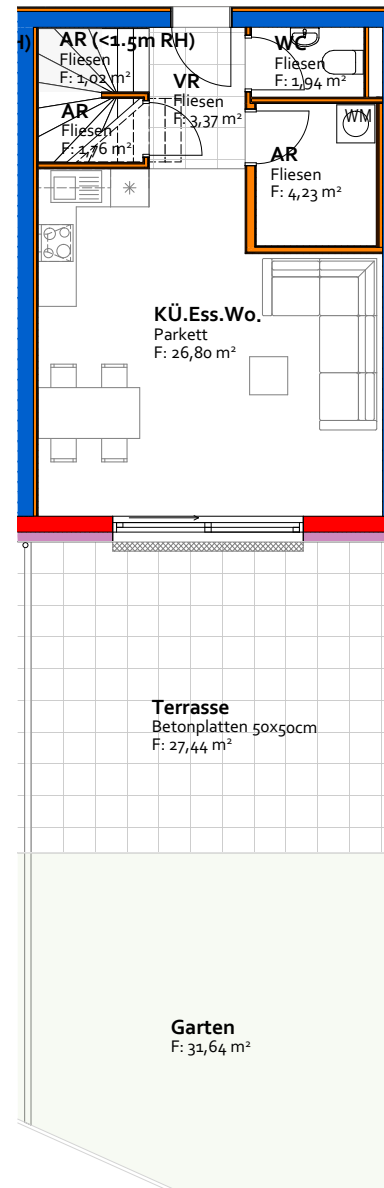
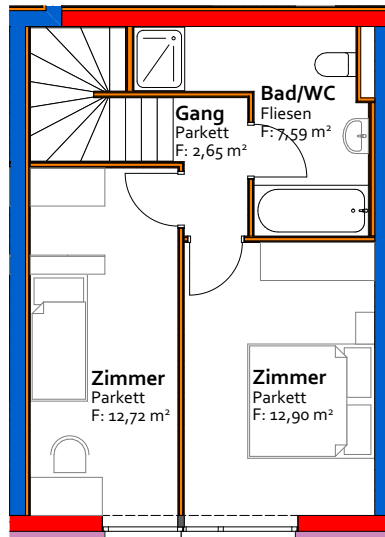
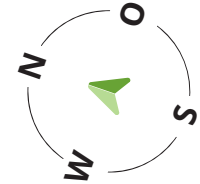
EG

Die vorliegenden Planunterlagen dienen der groben Orientierung und können in Fläche und Aufteilung vom Ist-Stand abweichen (Kein Maßstab). Der Vermittler übernimmt für die Richtigkeit keinerlei Haftung. Die abgebildeten Möbel und Einrichtungsgegenstände sind lediglich symbolhaft dargestellt und nicht Teil der Immobilie. Plan: PROJEKTAS

# Verkaufsplan TOP 3 | EG & 1.OG

Stockenhuberweg, 4040 Linz

Gesamtwohnfläche: 74,98 m<sup>2</sup>



2.OG

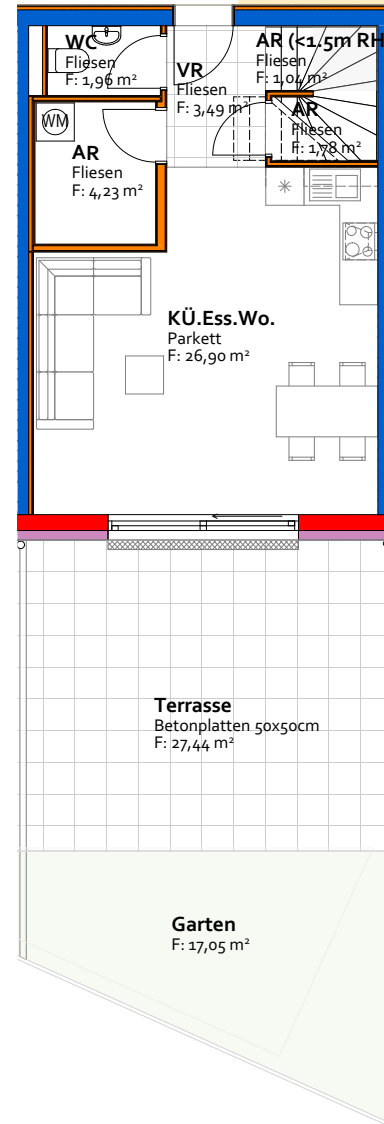
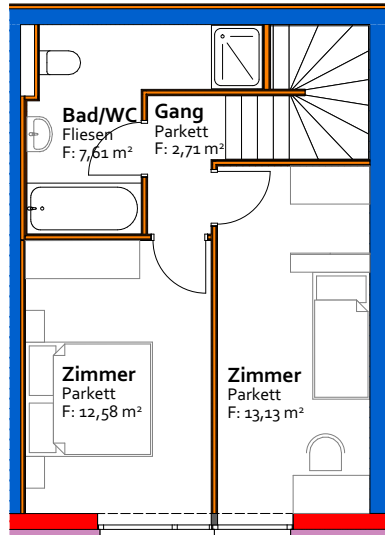
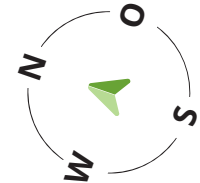
1.OG

EG

# Verkaufsplan TOP 4 | EG & 1.OG

Stockenhuberweg, 4040 Linz

Gesamtwohnfläche: 75,43 m<sup>2</sup>



2.OG

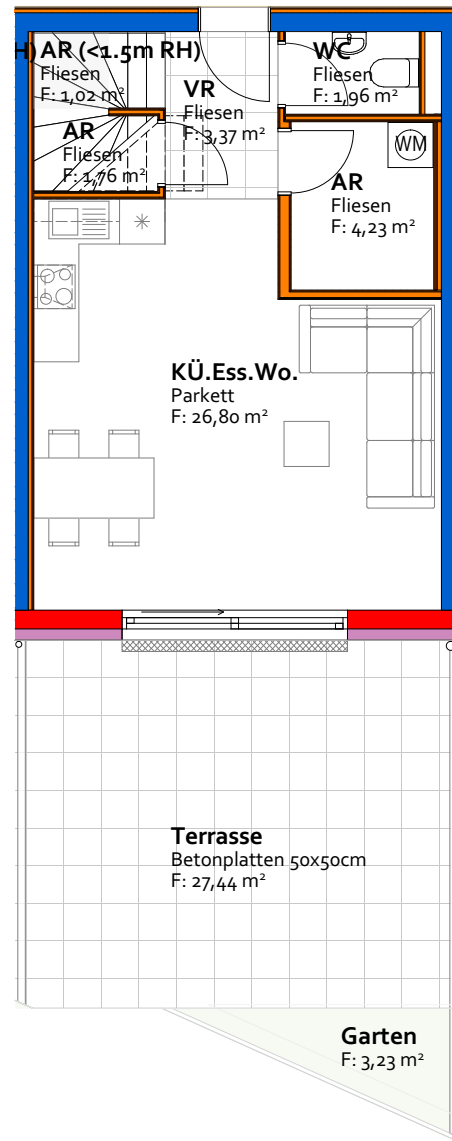
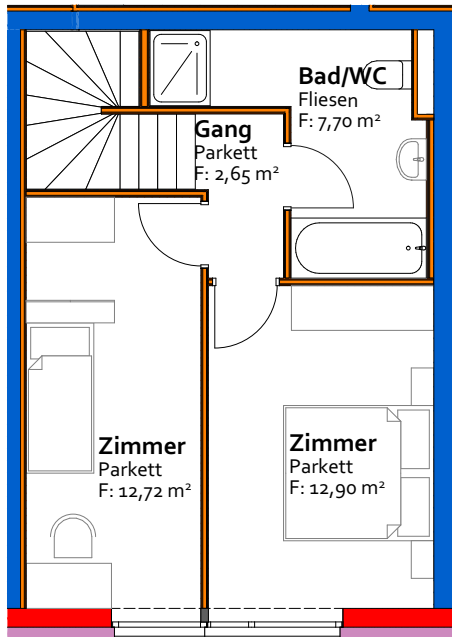
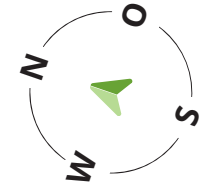
1.OG

EG

# Verkaufsplan TOP 5 | EG & 1.OG

Stockenhuberweg, 4040 Linz

Gesamtwohnfläche: 75,11 m<sup>2</sup>



2.OG

1.OG

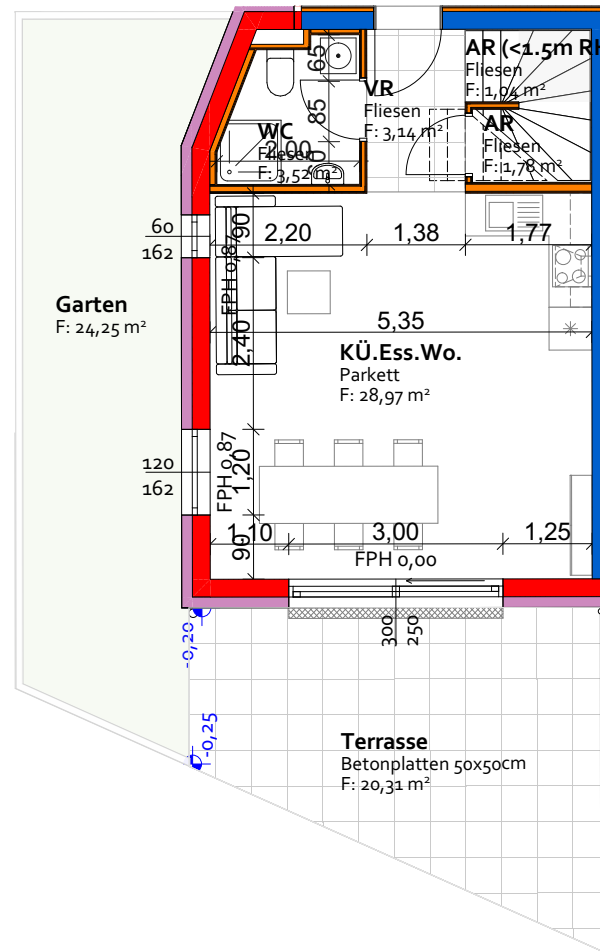
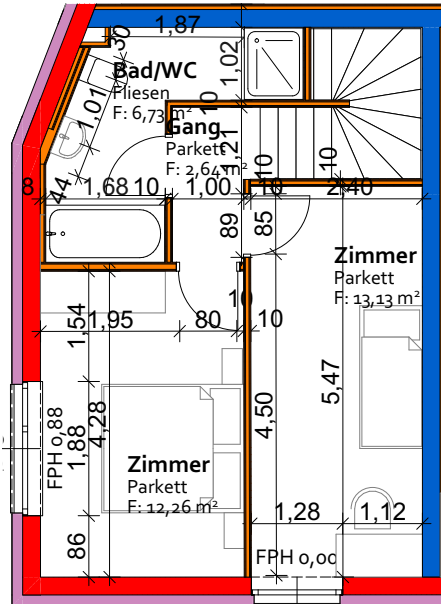
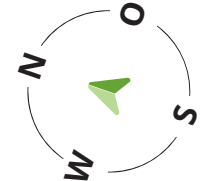
EG

Die vorliegenden Planunterlagen dienen der groben Orientierung und können in Fläche und Aufteilung vom Ist-Stand abweichen (Kein Maßstab). Der Vermittler übernimmt für die Richtigkeit keinerlei Haftung. Die abgebildeten Möbel und Einrichtungsgegenstände sind lediglich symbolhaft dargestellt und nicht Teil der Immobilie. Plan: PROJEKTAS

# Verkaufsplan TOP 6 | EG & 1.OG

Stockenhuberweg, 4040 Linz

Gesamtwohnfläche: 73,21 m<sup>2</sup>



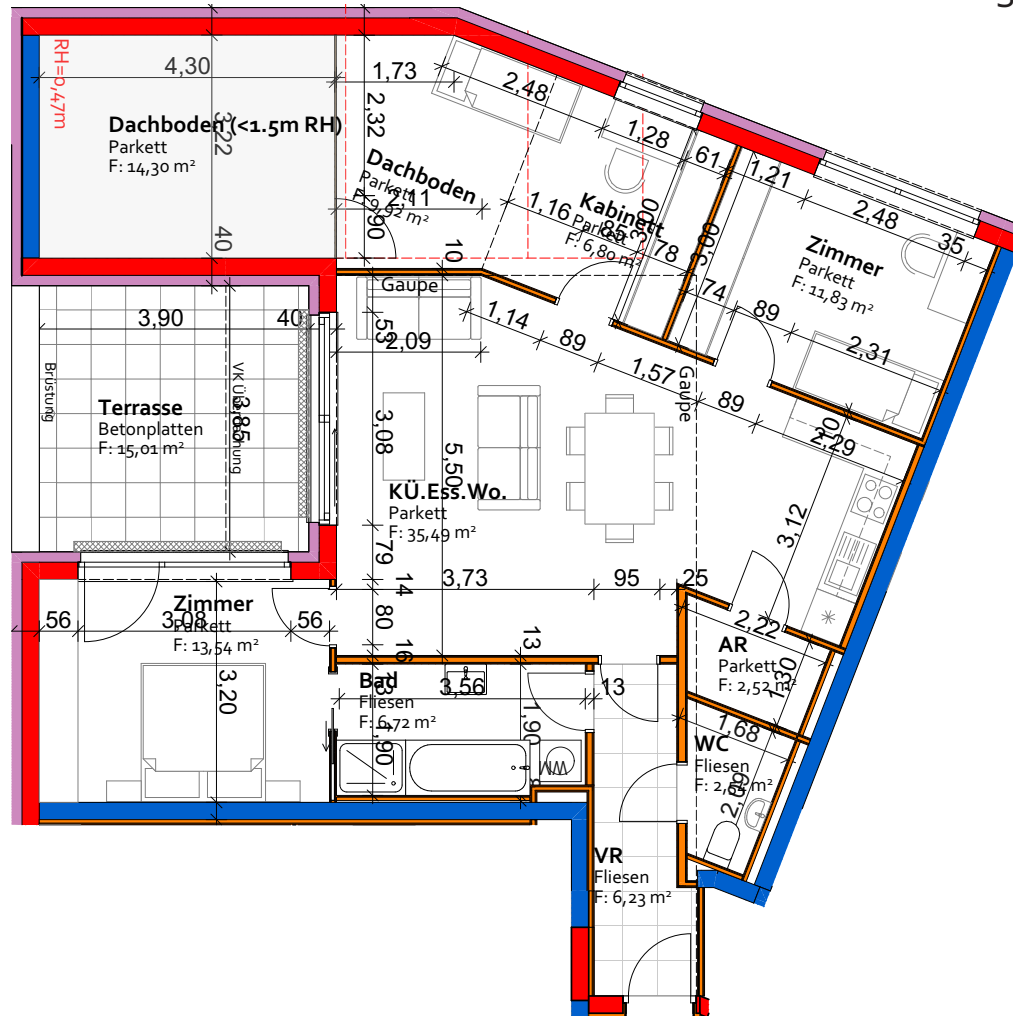
- 2.OG
- 1.OG
- EG

Die vorliegenden Planunterlagen dienen der groben Orientierung und können in Fläche und Aufteilung vom Ist-Stand abweichen (Kein Maßstab). Der Vermittler übernimmt für die Richtigkeit keinerlei Haftung. Die abgebildeten Möbel und Einrichtungsgegenstände sind lediglich symbolhaft dargestellt und nicht Teil der Immobilie. Plan: PROJEKTAS

# Verkaufsplan TOP 15 | 2.OG

Stockenhuberweg, 4040 Linz

Gesamtwohnfläche: 109,89 m<sup>2</sup>



2.OG

1.OG

EG

Die vorliegenden Planunterlagen dienen der groben Orientierung und können in Fläche und Aufteilung vom Ist-Stand abweichen (Kein Maßstab). Der Vermittler übernimmt für die Richtigkeit keinerlei Haftung. Die abgebildeten Möbel und Einrichtungsgegenstände sind lediglich symbolhaft dargestellt und nicht Teil der Immobilie. Plan: PROJEKTAS