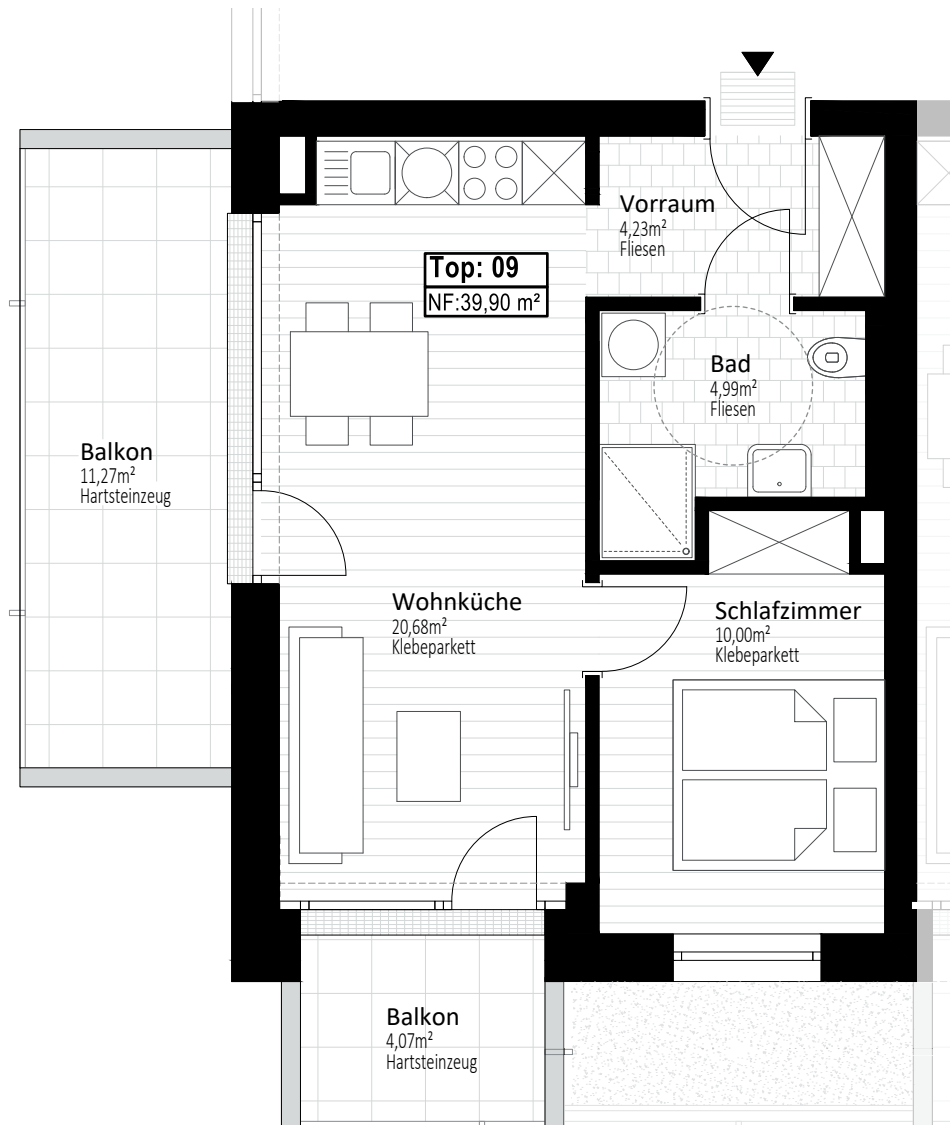
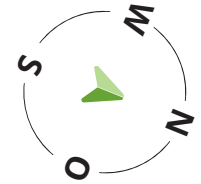


Planskizze TOP 9 | 1.OG

Dirnbergerstraße 4, 4320 Perg

Gesamtwohnfläche: 39,90 m²



3.OG
2.OG
1.OG
EG

Die vorliegenden Planunterlagen dienen der groben Orientierung und können in Fläche und Aufteilung vom Ist-Stand abweichen (Kein Maßstab). Der Vermittler übernimmt für die Richtigkeit keinerlei Haftung. Die abgebildeten Möbel und Einrichtungsgegenstände sind lediglich symbolhaft dargestellt und nicht Teil der Immobilie. Plan: PROJEKTAS