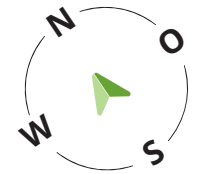


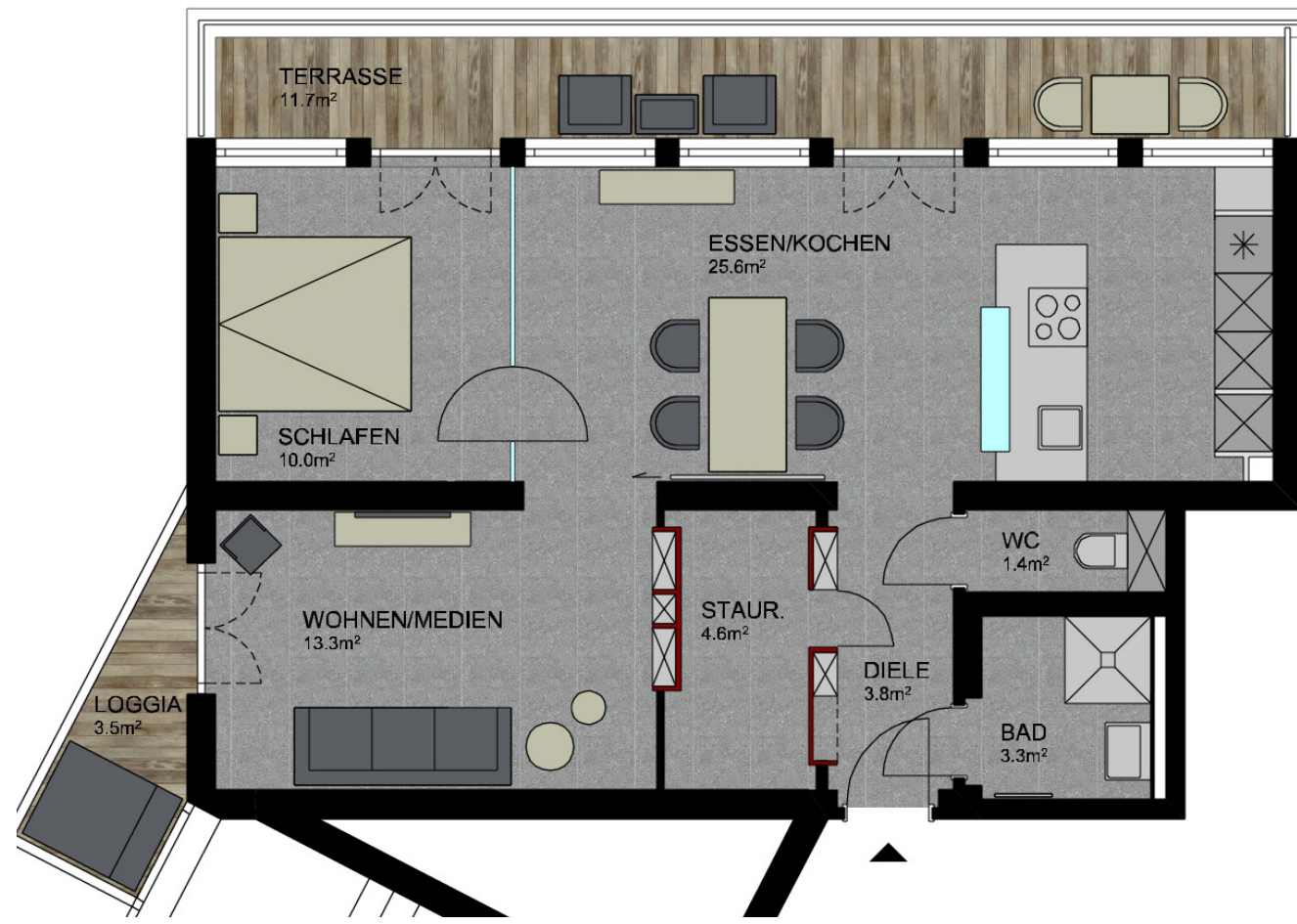
Planskizze TOP 61 | 11.OG

Lüfteneggerstraße 7, 4020 Linz

Gesamtwohnfläche: 61,90 m²



- 11.OG
- 10.OG
- 9.OG
- 8.OG
- 7.OG
- 6.OG
- 5.OG
- 4.OG
- 3.OG
- 2.OG
- 1.OG
- EG



Die vorliegenden Planunterlagen dienen der groben Orientierung und können in Fläche und Aufteilung vom Ist-Stand abweichen (Kein Maßstab). Der Vermittler übernimmt für die Richtigkeit keinerlei Haftung. Die abgebildeten Möbel und Einrichtungsgegenstände sind lediglich symbolhaft dargestellt und nicht Teil der Immobilie. Plan: PROJEKTAS