



PLATANENHOF
VERWURZELT IN URFAHR

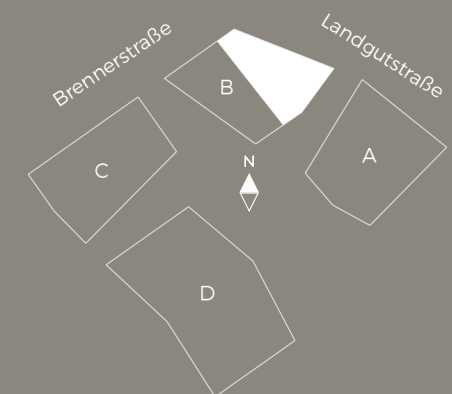


Landgutstraße 29
4040 Linz

Haus B - Top B7 2. Obergeschoss

| | | |
|---------------------|---------------|----------------------|
| Wohnen / Essen | 38,86 | m ² |
| Küche | 16,33 | m ² |
| Vorraum I | 4,14 | m ² |
| Vorraum II | 3,35 | m ² |
| Abstellraum | 4,17 | m ² |
| Bad I | 4,88 | m ² |
| Bad II | 5,09 | m ² |
| Zimmer I | 11,72 | m ² |
| Zimmer II | 9,77 | m ² |
| Zimmer III | 12,70 | m ² |
| Gesamtfläche | 115,71 | m² |
| Balkon I | 7,41 | m ² |
| Balkon II | 5,99 | m ² |

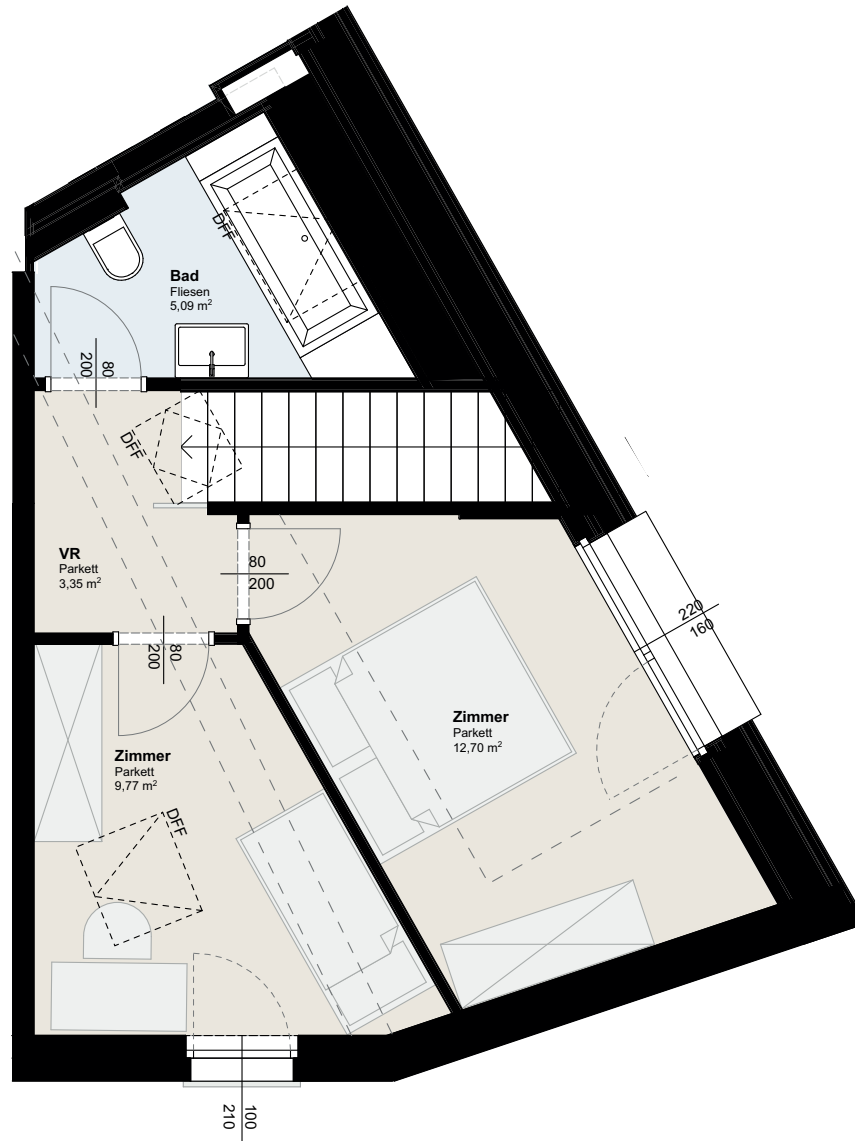
Kaufpreis €797.000



DIE VORLIEGENDEN PLANUNTERLAGEN DIENEN DER ORIENTIERUNG UND KÖNNEN IN FLÄCHE UND AUFTeilUNG GERINGFÜGIG VOM IST-STAND ABWEICHEN. DER VERMITTLER ÜBERNIMMT FÜR DIE RICHTIGKEIT KEINERLEI HAFTUNG. KEIN MASSSTAB!



PLATANENHOF
VERWURZELT IN URFAHR



Landgutstraße 29
4040 Linz

Haus B - Top B7 Empore

| | | |
|---------------------|---------------|----------------------|
| Wohnen / Essen | 38,86 | m ² |
| Küche | 16,33 | m ² |
| Vorraum I | 4,14 | m ² |
| Vorraum II | 3,35 | m ² |
| Abstellraum | 4,17 | m ² |
| Bad I | 4,88 | m ² |
| Bad II | 5,09 | m ² |
| Zimmer I | 11,72 | m ² |
| Zimmer II | 9,77 | m ² |
| Zimmer III | 12,70 | m ² |
| Gesamtfläche | 115,71 | m² |
| Balkon I | 7,41 | m ² |
| Balkon II | 5,99 | m ² |

Kaufpreis €797.000

