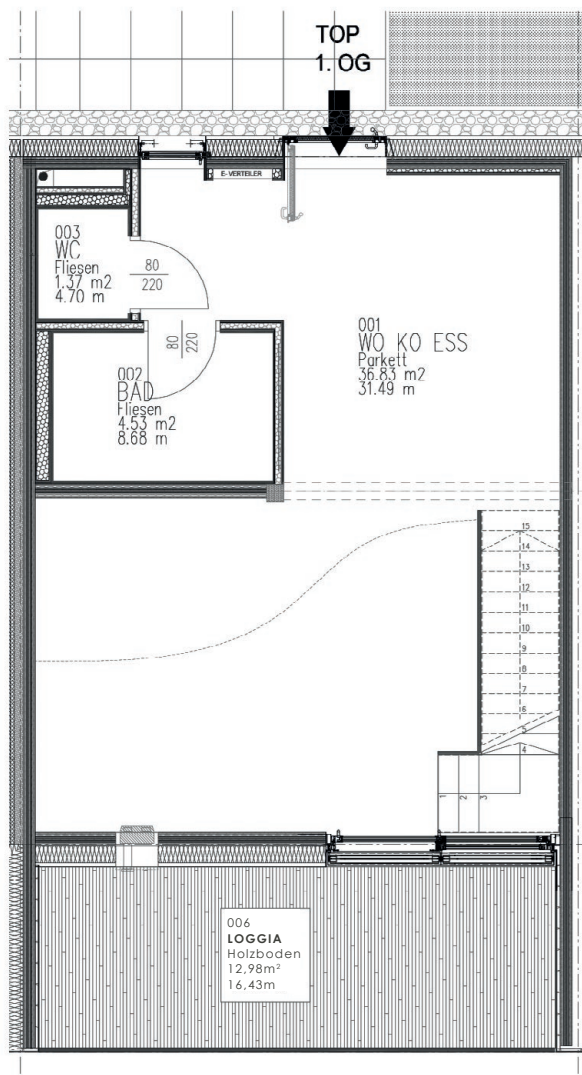


# WOHNUNGSPLAN TOP 5 | 1.OG

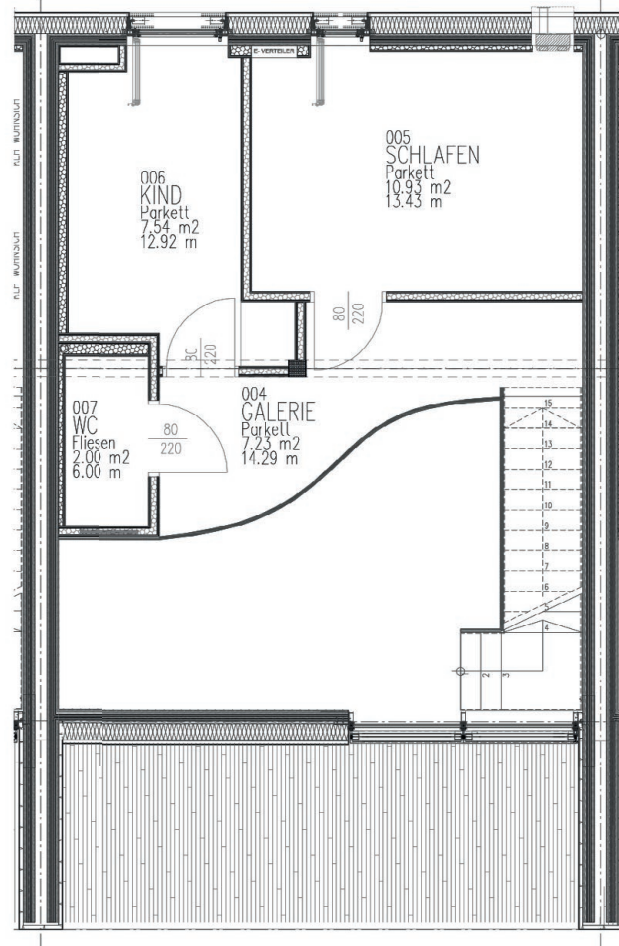
Teilmöbliert\*  
70,43 m<sup>2</sup> Wfl.



Casa Carlone  
SMART & GREEN LIVING



## GALERIE



\* Küche, Essbereich, Wohnzimmer (Medienlösung), Schlafzimmer, Badezimmer, Garderobe;

Die vorliegenden Planunterlagen dienen der groben Orientierung und können in Fläche und Aufteilung vom Ist-Stand abweichen. Der Vermittler übernimmt für die Richtigkeit keinerlei Haftung. Die abgebildeten Möbel und Einrichtungsgegenstände sind lediglich symbolhaft dargestellt und nicht Teil der Immobilie. KEIN MASSSTAB!