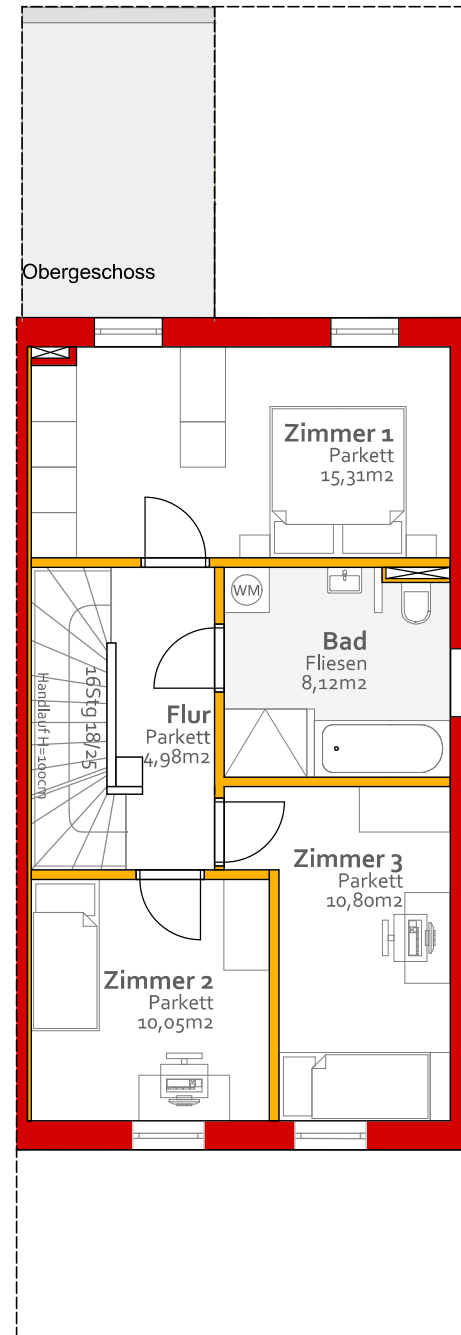
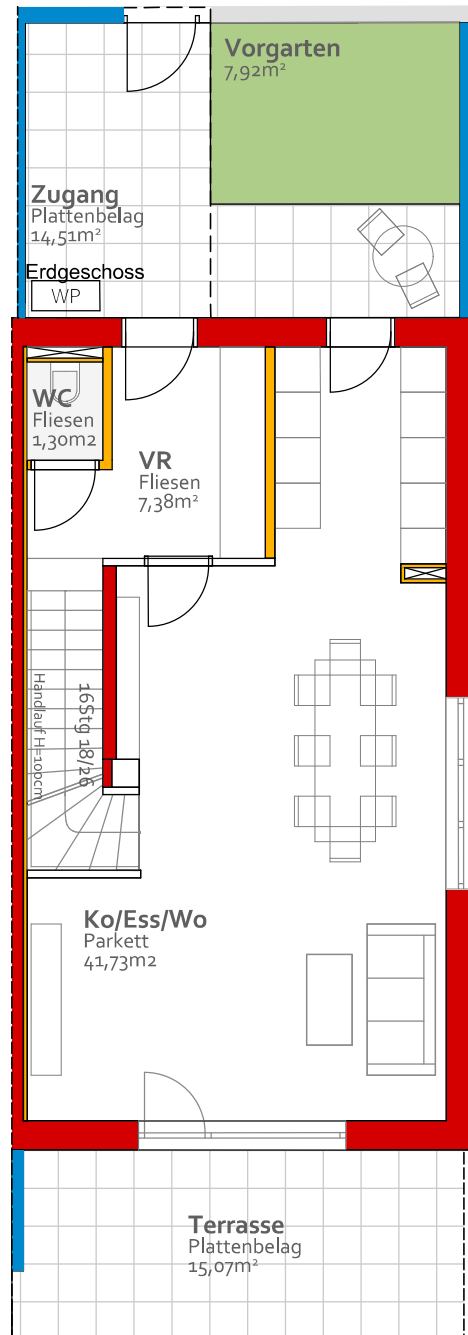
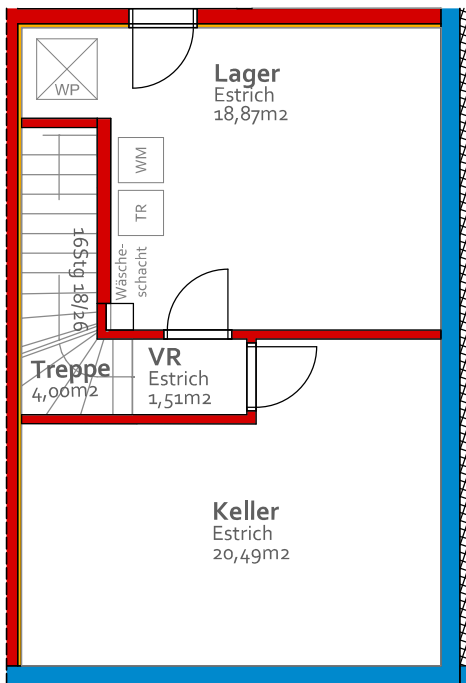


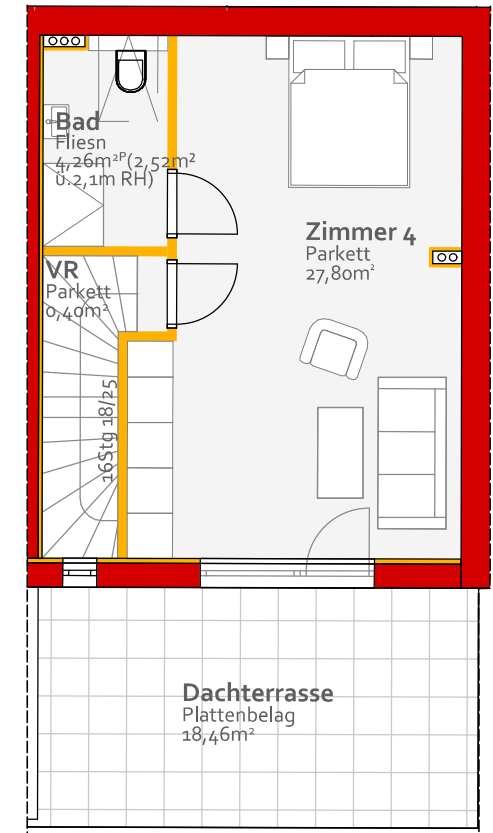
VERKAUFSPLAN TOP o8

Wohnfläche: 130,39 m²

Kellergeschoss



Dachgeschoss



vorbehaltlich ev. Abweichungen der dargestellten Grundrisse
dargestellte Raumgrößen sind Rohbaumaße
Türmaße = lichter Durchgang
Fenstermaße = Rohbaulichte
für Möblierung ist unbedingt Naturmaß zu nehmen
Einrichtung ist symbolisch dargestellt

Projekt Fischerfeldstraße Pichling
Auftraggeber HIMA Immobilien GmbH

Planinhalt Verkaufsplan TOP o8

Maßstab 1:100
Projektnr 18_117
Plannr VP_o8
Planer cc
Datum 24.11.2021

HIMA
Kleboth & Dollnig