



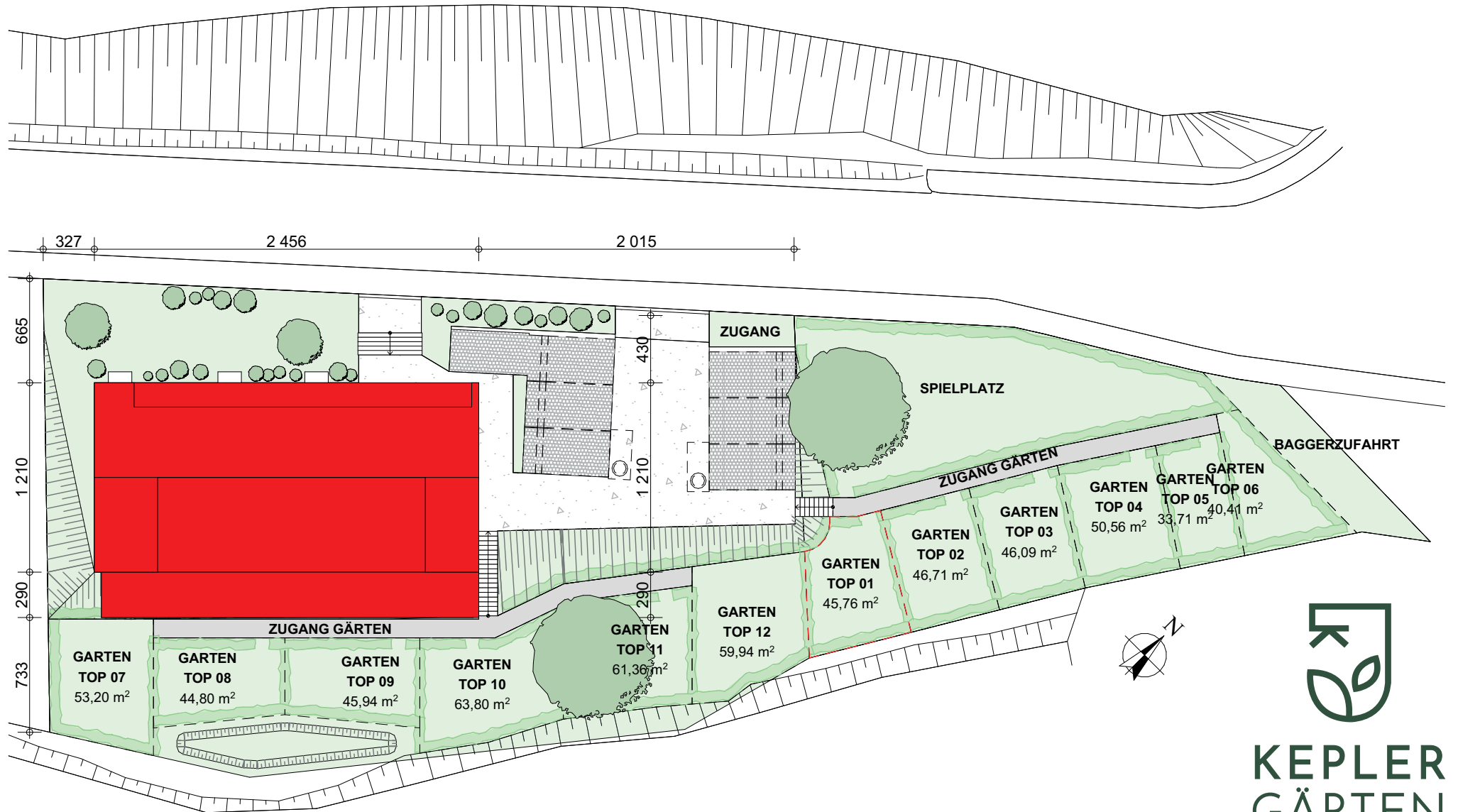
**KEPLER  
GÄRTEN**  
*Am Elmberg*

STAND 12.01.2023

# VERKAUFSPLÄNE

Die vorliegenden Planunterlagen dienen der groben Orientierung und können in Fläche und Aufteilung vom Ist-Stand abweichen. Der Vermittler übernimmt für die Richtigkeit keinerlei Haftung. Die abgebildeten Möbel und Einrichtungsgegenstände sind lediglich symbolhaft dargestellt und nicht Teil der Immobilie. KEIN MASSSTAB! Das dargestellte Werk ist urheberrechtlich geschützt. Die Werknutzungsrechte verbleiben beim angeführten Verfasser. Änderungen & Weitergabe bedarf deren Zustimmung.

# GESAMTÜBERSICHT / MARKIERUNG EIGENGÄRTEN



**KEPLER  
GÄRTEN**  
*Am Elmberg*



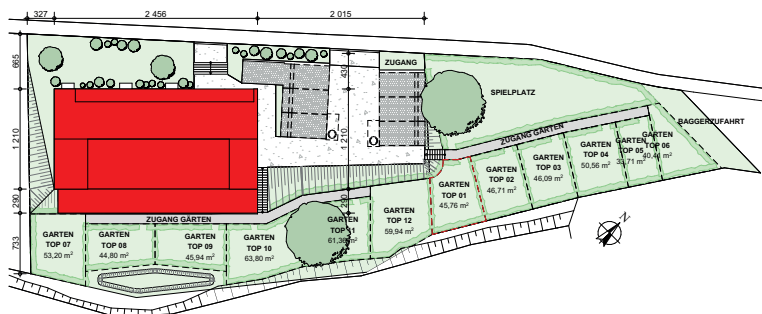
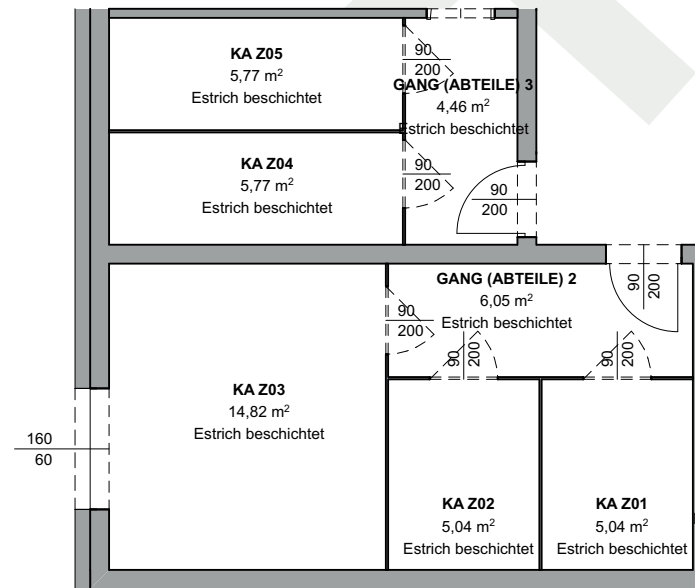
# LAGERRÄUME

## UNTERGESCHOSS

(ALS ERWEITERUNG ZU DEN BESTEHENDEN KELLERABTEILEN)

**KEPLER  
GÄRTEN**  
*Am Elmberg*

KA Z01	5,04
KA Z02	5,04
KA Z03	14,82
KA Z04	5,77
KA Z05	5,77
	36,44 m <sup>2</sup>





# TOP 1

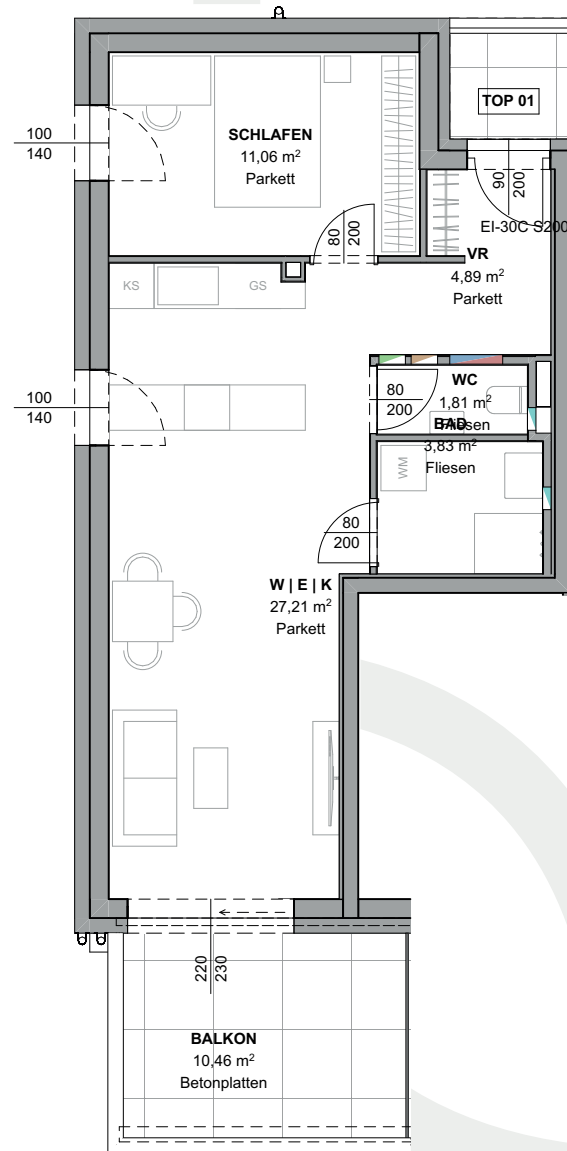
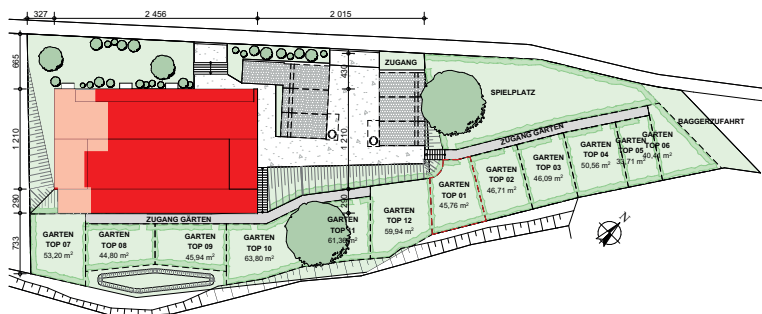
## ERDGESCHOSS

# KEPLER GÄRTEN

Am Elmberg

BAD	3,83
SCHLAFEN	11,06
VR	4,89
W E K	27,21
WC	1,81
48,80 m <sup>2</sup>	
BALKON	10,46
GARTEN	45,76
KA TOP 01	3,31

**Kaufpreis Eigennutzer**  
**279.000 €**





# TOP 2

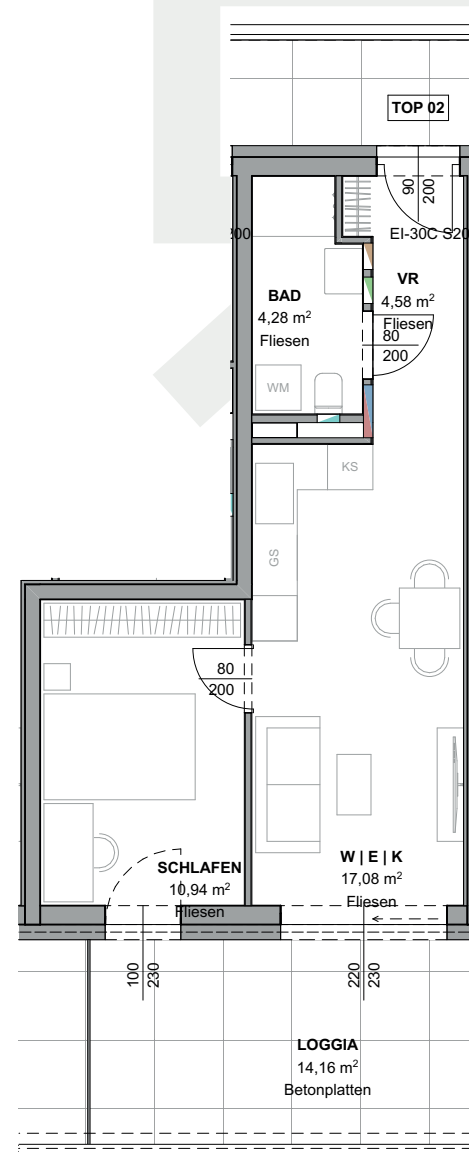
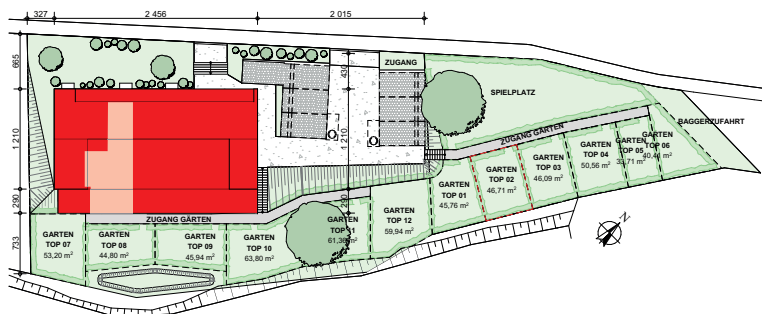
## ERDGESCHOSS

# KEPLER GÄRTEN

Am Elmberg

BAD	4,28
SCHLAFEN	10,94
VR	4,58
WIEIK	17,08
36,88 m <sup>2</sup>	
GARTEN	46,71
KA TOP 02	3,31
LOGGIA	14,16

**Kaufpreis Eigennutzer**  
**234.000 €**





# TOP 3

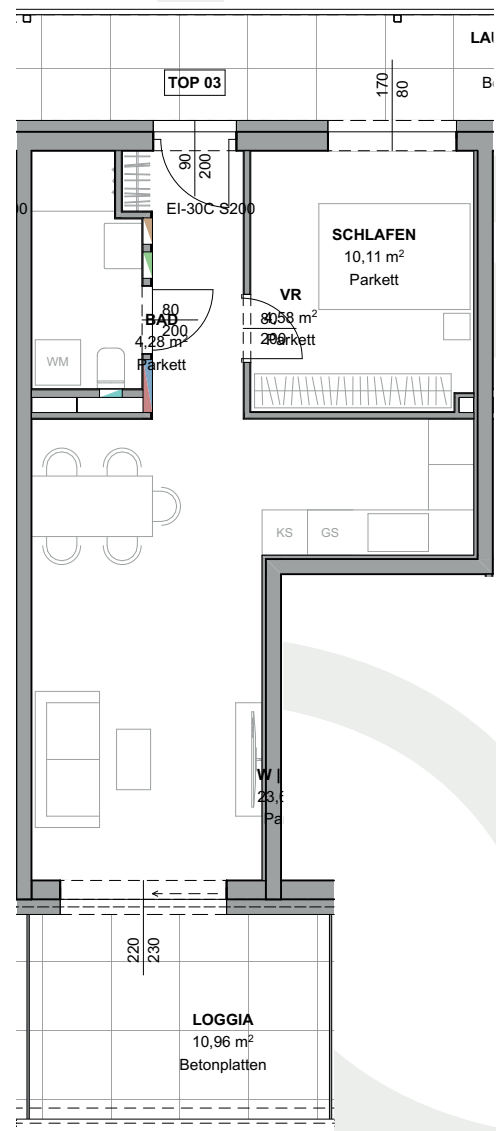
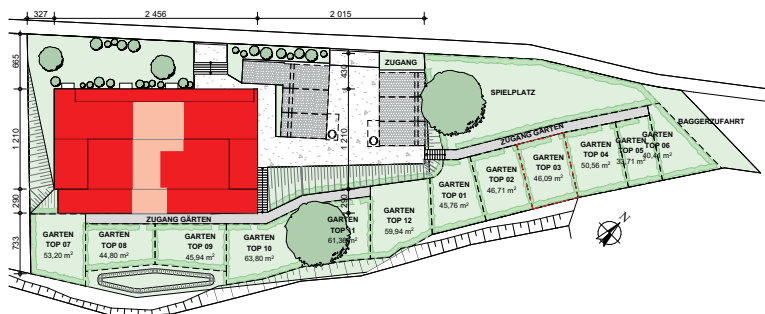
## ERDGESCHOSS

### KEPLER GÄRTEN

Am Elmberg

BAD	4,28
SCHLAFEN	10,11
VR	4,58
WIEIK	23,64
<hr/>	
	42,61 m <sup>2</sup>
<hr/>	
GARTEN	46,09
KA TOP 03	3,31
LOGGIA	10,96

**Kaufpreis Eigennutzer**  
**254.000 €**



**META**  
ARCHITEKTUR.

MASSSTAB 1:100  
STAND 12.01.2023



# TOP 4

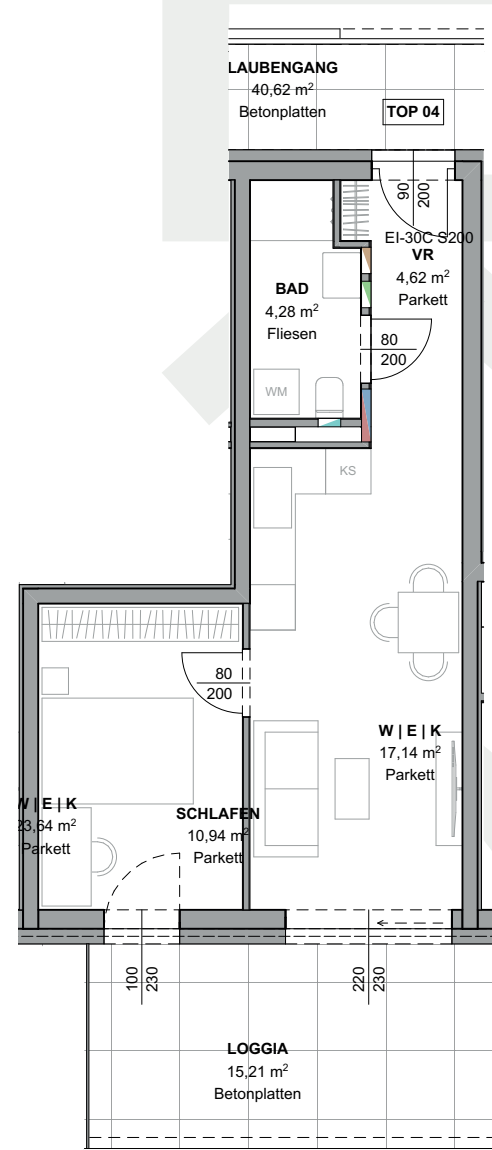
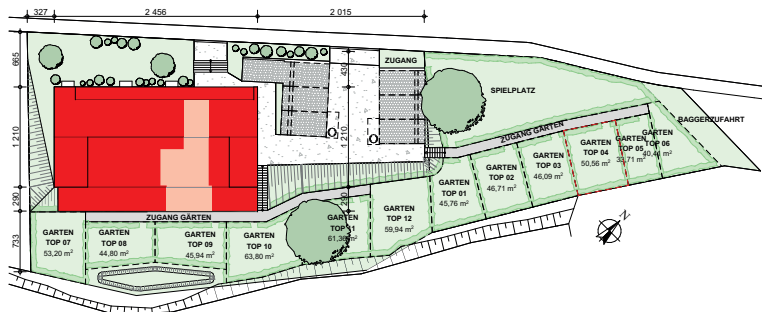
## ERDGESCHOSS

### KEPLER GÄRTEN

Am Elmberg

BAD	4,28
SCHLAFEN	10,94
VR	4,62
WIEIK	17,14
36,98 m <sup>2</sup>	
GARTEN	50,56
KA TOP 04	3,92
LOGGIA	15,13

**Kaufpreis Eigennutzer**  
**239.000 €**





# TOP 5

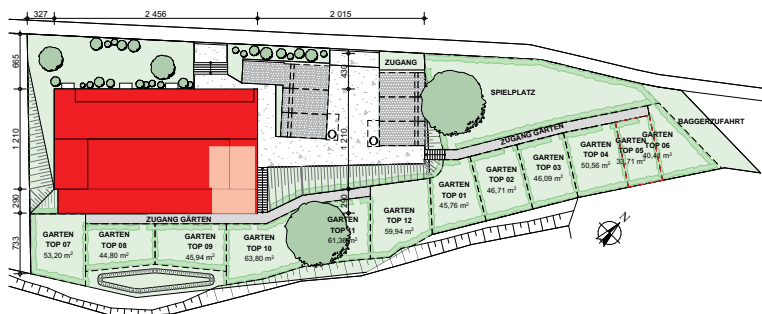
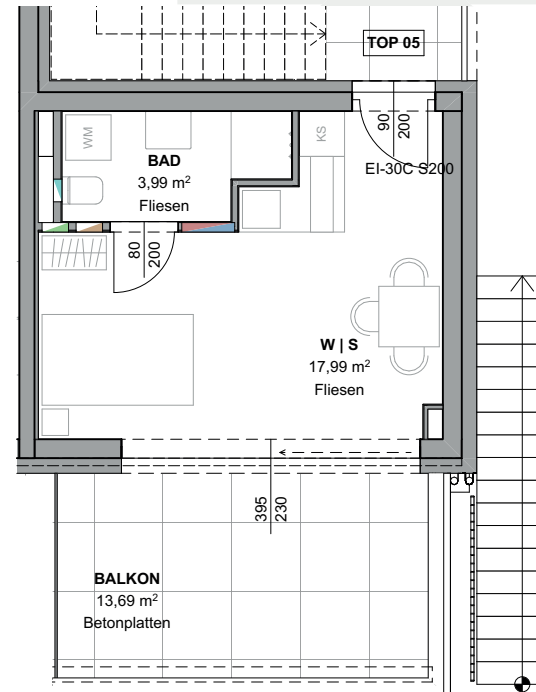
## ERDGESCHOSS

### KEPLER GÄRTEN

Am Elmberg

BAD	3,99
W   S	17,99
21,98 m <sup>2</sup>	
BALKON	13,69
GARTEN	33,71
KA TOP 05	3,96

Kaufpreis Eigennutzer  
149.000 €







# TOP 6

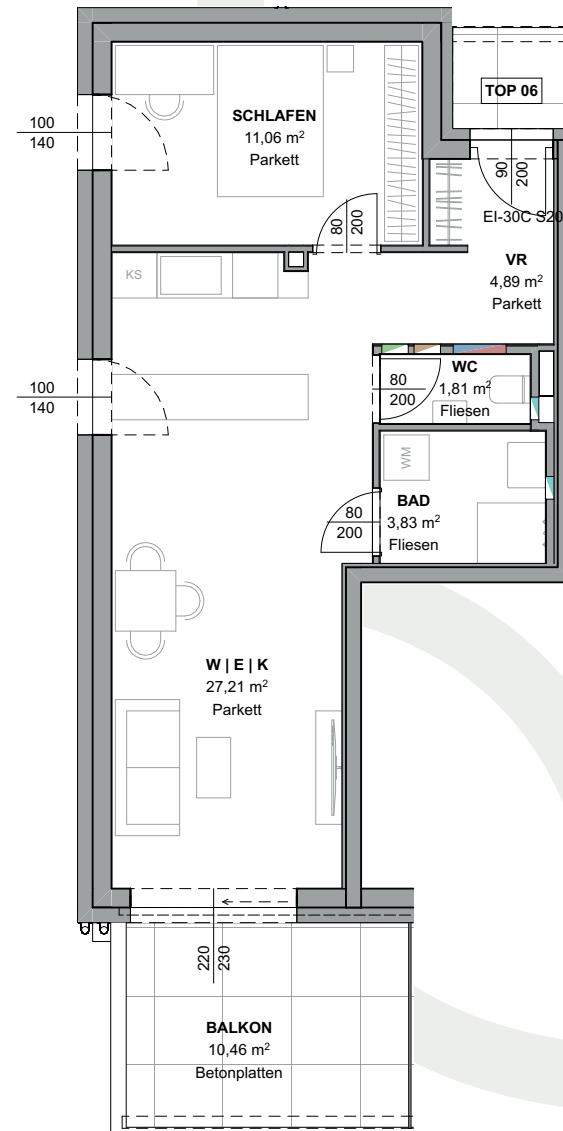
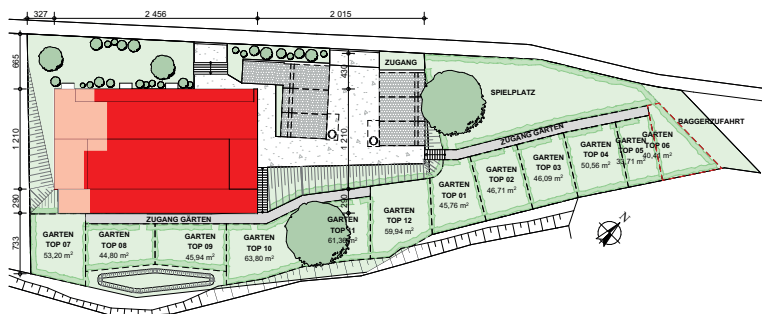
## 1. OBERGESCHOSS

### KEPLER GÄRTEN

Am Elmberg

BAD	3,83
SCHLAFEN	11,06
VR	4,89
WIE K	27,21
WC	1,81
48,80 m <sup>2</sup>	
BALKON	10,46
GARTEN	40,41
KA TOP 06	3,96

**Kaufpreis Eigennutzer**  
**289.000 €**





# TOP 7

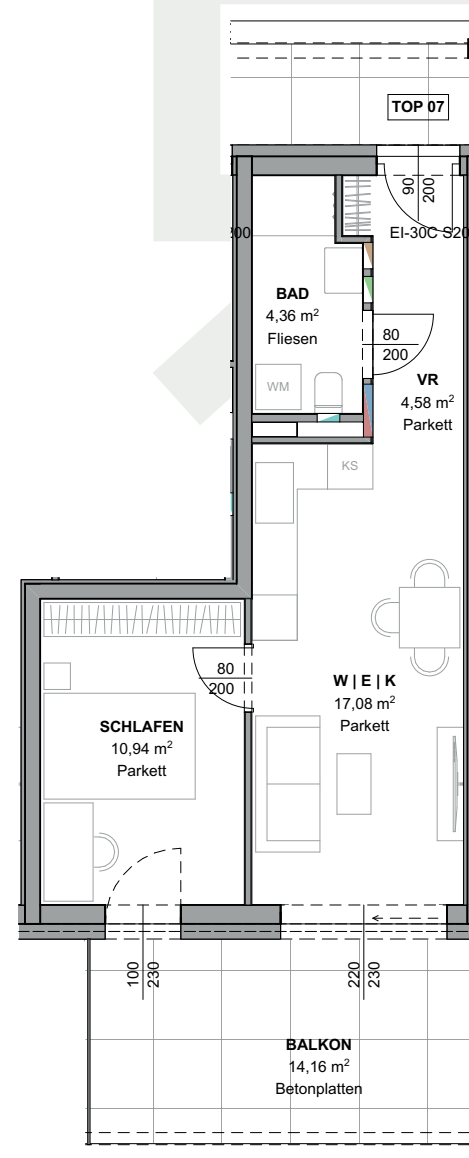
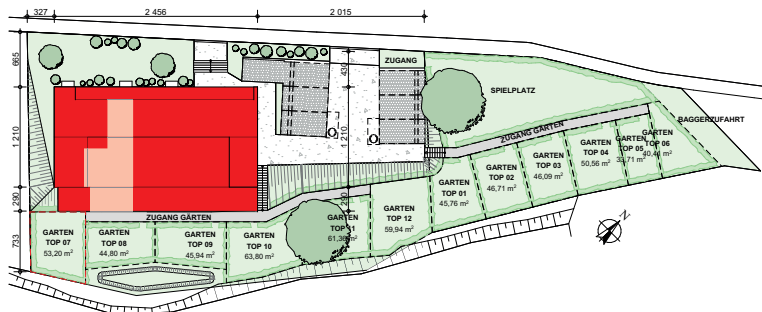
## 1. OBERGESCHOSS

### KEPLER GÄRTEN

Am Elmberg

BAD	4,36
SCHLAFEN	10,94
VR	4,58
WIEIK	17,03
36,91 m <sup>2</sup>	
BALKON	14,16
GARTEN	53,20
KA TOP 07	3,44

Kaufpreis Eigennutzer  
**244.000 €**



**META**  
ARCHITEKTUR.

MASSSTAB 1:100  
STAND 12.01.2023



# TOP 8

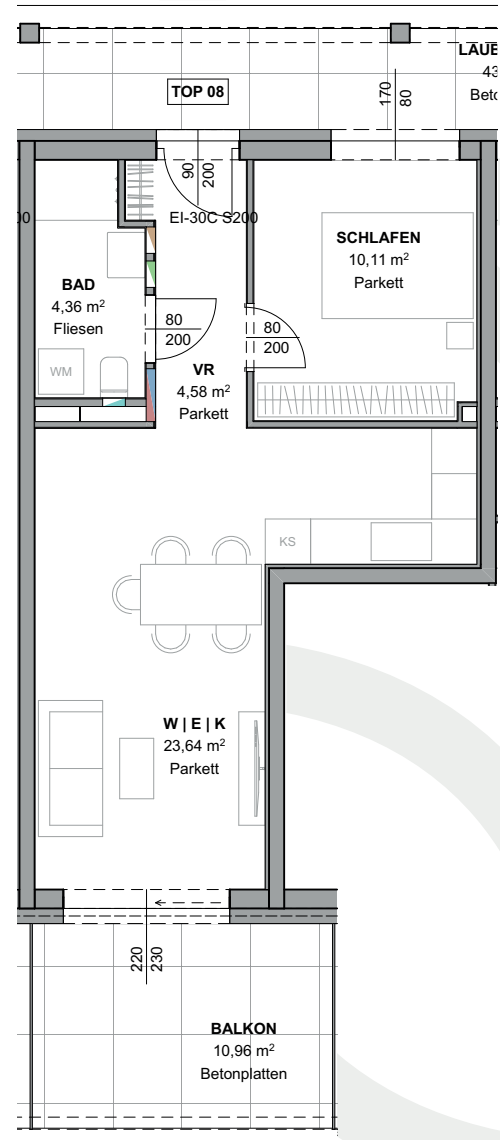
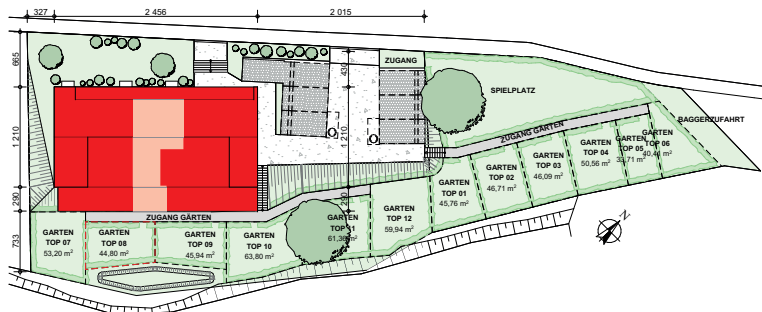
## 1. OBERGESCHOSS

### KEPLER GÄRTEN

Am Elmberg

BAD	4,28
SCHLAFEN	10,11
VR	4,58
WIEIK	23,64
42,61 m <sup>2</sup>	
BALKON	10,96
GARTEN	44,46
KA TOP 08	3,44

**Kaufpreis Eigennutzer**  
**259.000 €**



**META**  
ARCHITEKTUR.

MASSSTAB 1:100  
STAND 12.01.2023



# TOP 9

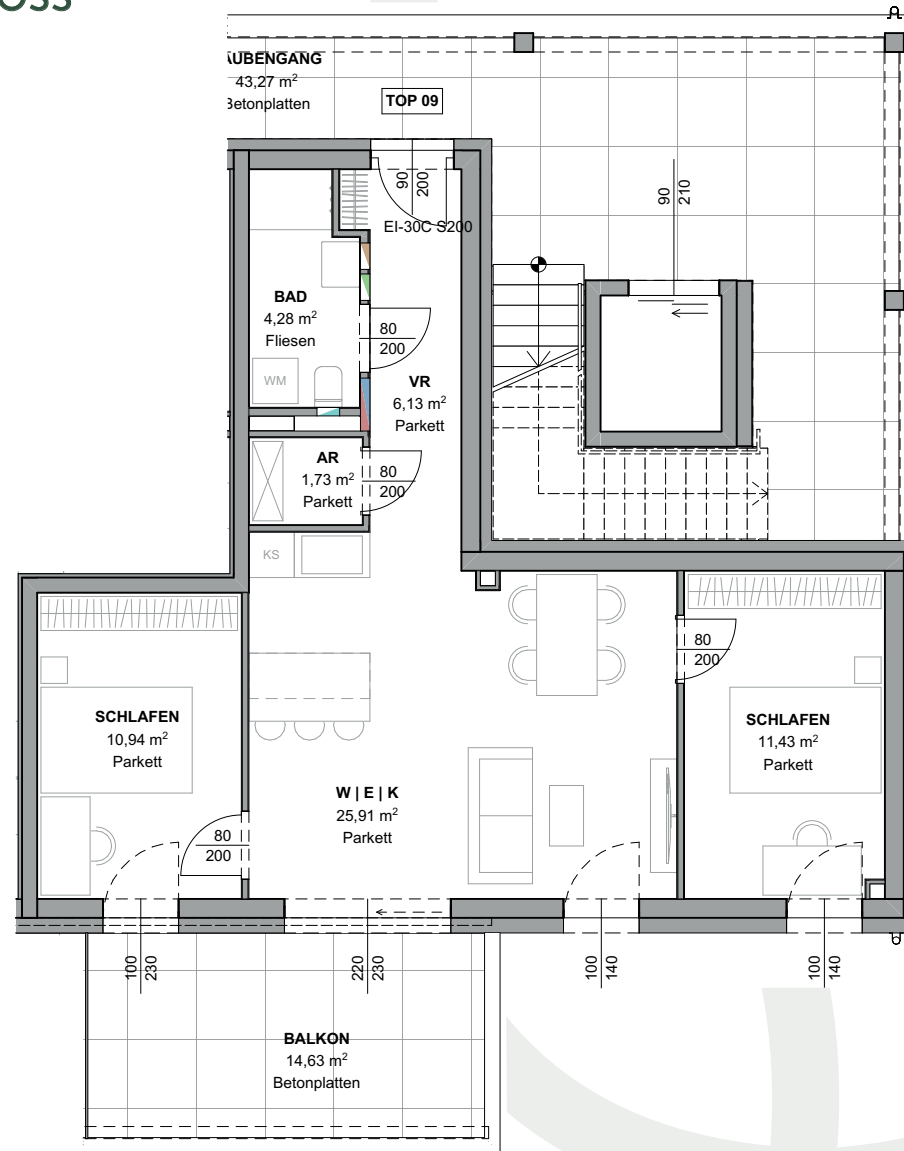
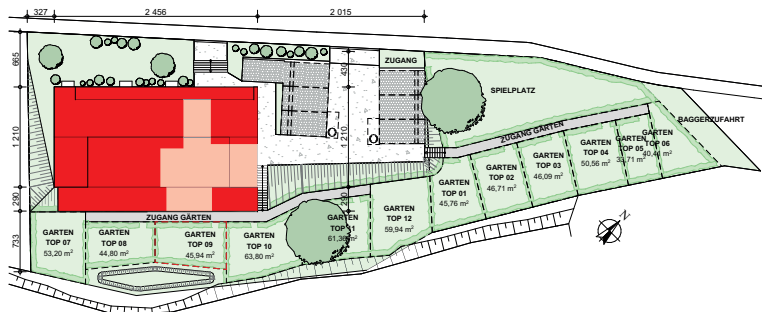
## 1. OBERGESCHOSS

### KEPLER GÄRTEN

Am Elmberg

AR	1,73
BAD	4,28
SCHLAFEN	10,94
SCHLAFEN	11,43
VR	6,13
W E K	25,91
60,42 m <sup>2</sup>	
BALKON	14,63
GARTEN	45,81
KA TOP 09	3,40

**Kaufpreis Eigennutzer**  
**359.000 €**



**META**  
ARCHITEKTUR.

MASSSTAB 1:100  
STAND 12.01.2023



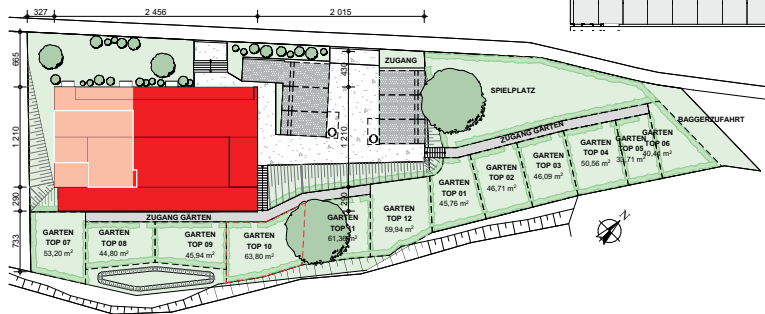
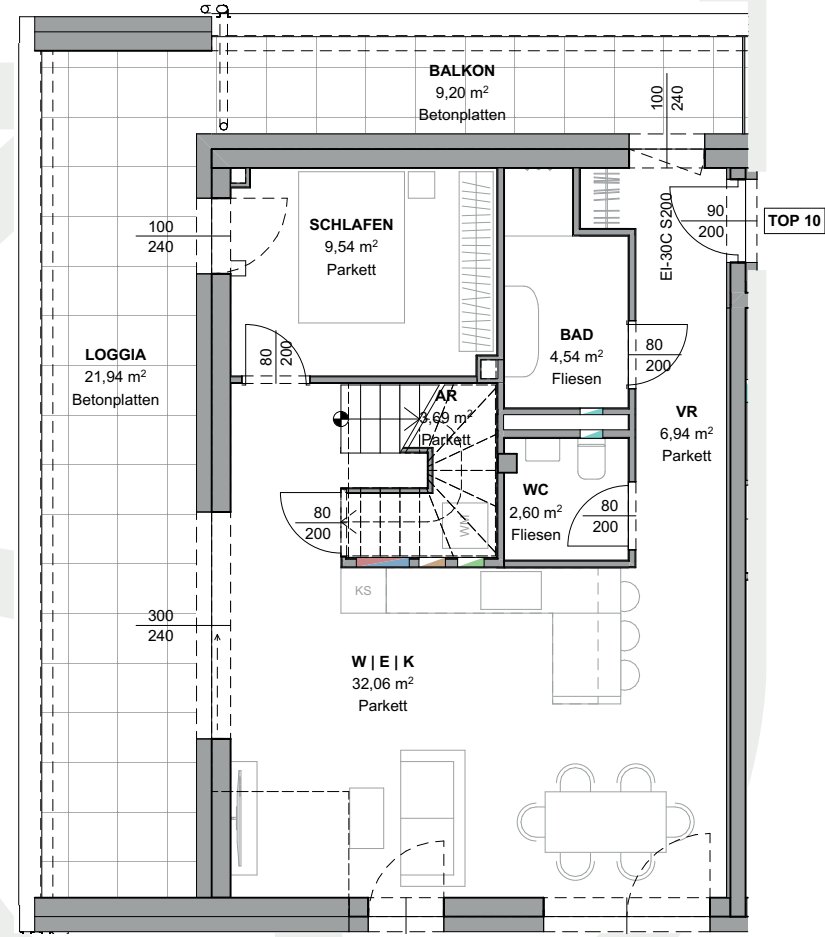
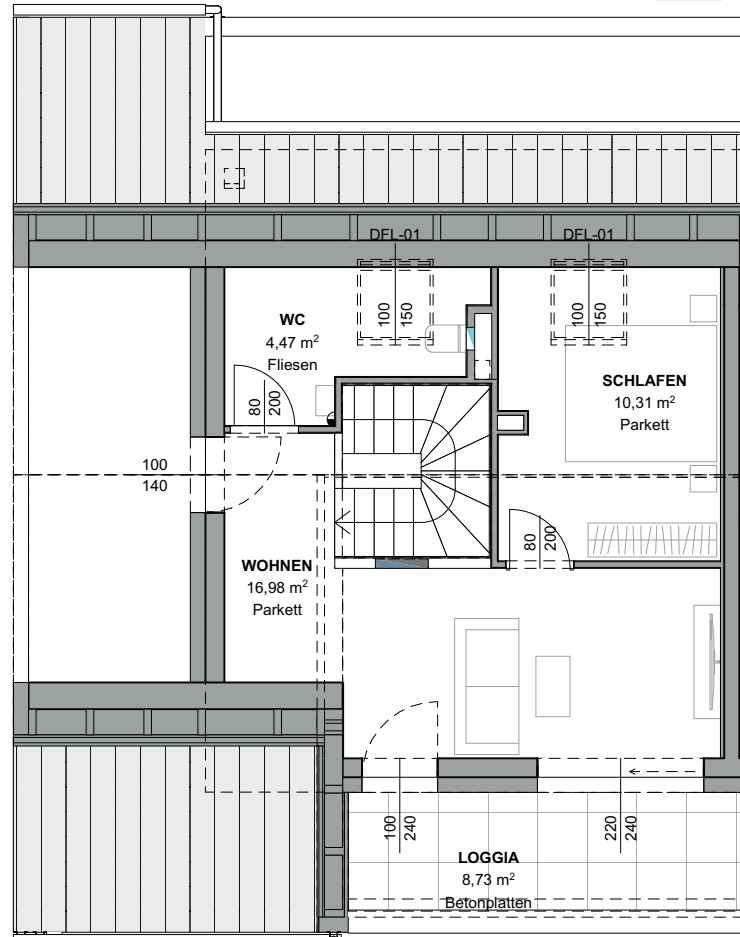
# TOP 10

## 2. OBERGESCHOSS / EMPORE

### KEPLER GÄRTEN *Am Elmberg*

AR	3,69
BAD	4,54
SCHLAFEN	9,54
SCHLAFEN	10,31
VR	6,94
W E K	32,06
WC	2,60
WC	4,47
WOHNEN	16,98
<hr/>	
	91,13 m <sup>2</sup>
BALKON	9,20
GARTEN	63,60
KA TOP 10	2,66
LOGGIA	8,73
LOGGIA	21,94

**Kaufpreis Eigennutzer**  
**539.000 €**





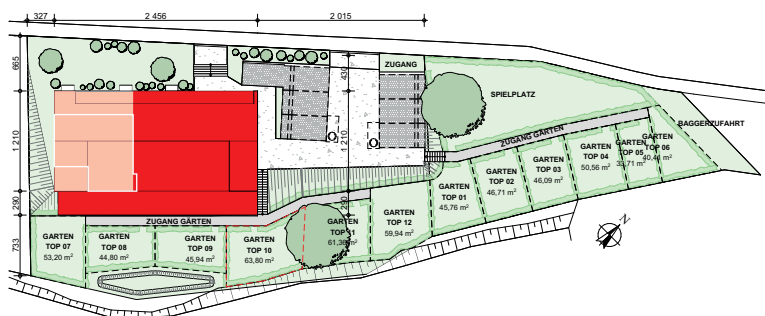
# TOP 10

## 2. OBERGESCHOSS / EMPORE

### KEPLER GÄRTEN *Am Elmberg*

AR	3,69
BAD	4,54
SCHLAFEN	9,54
SCHLAFEN	10,31
VR	6,94
WIEIK	32,06
WC	2,60
WC	4,47
WOHNEN	16,98
	91,13 m <sup>2</sup>
BALKON	9,20
GARTEN	63,60
KA TOP 10	2,66
LOGGIA	8,73
LOGGIA	21,94

**Kaufpreis Eigennutzer**  
**539.000 €**



**META**  
ARCHITEKTUR.

MASSSTAB 1:100  
STAND 12.01.2023



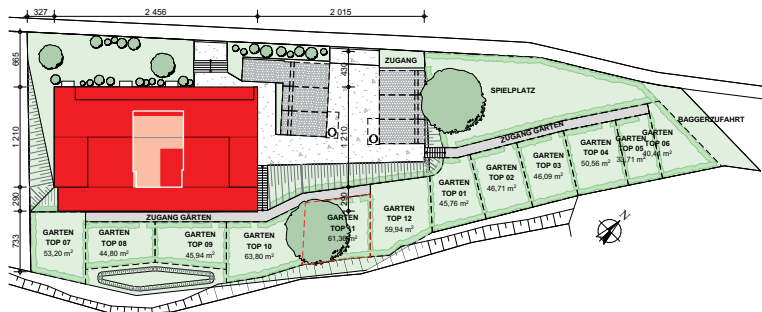
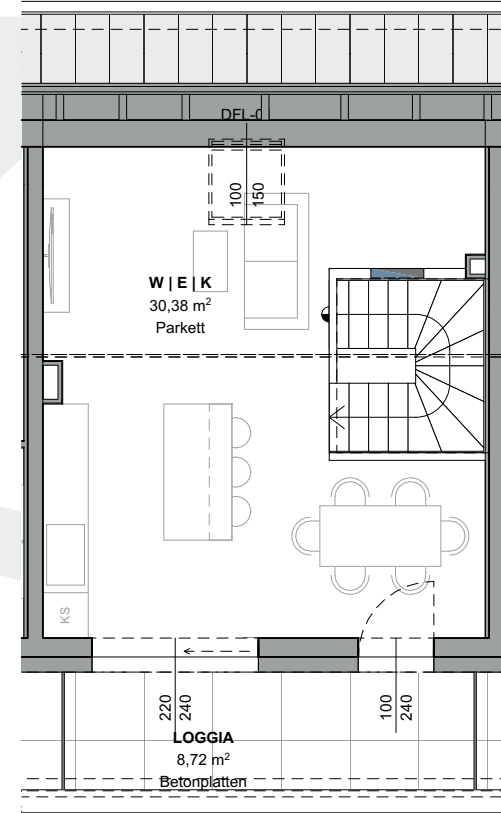
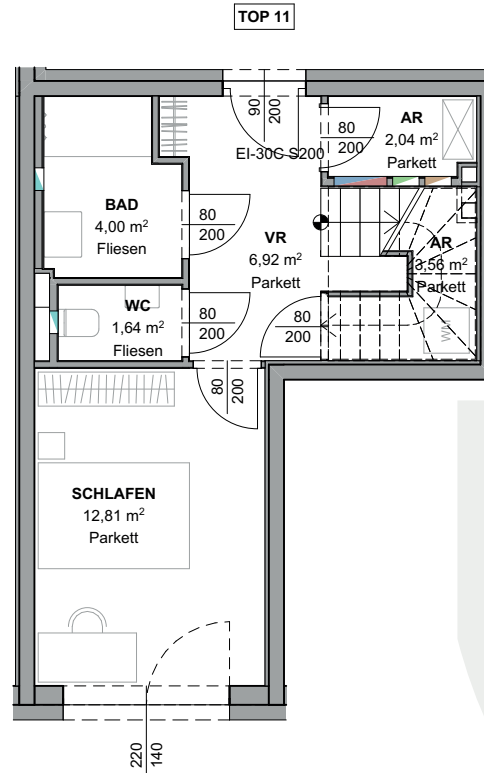
# TOP 11

## 2. OBERGESCHOSS / EMPORE

**KEPLER  
GÄRTEN**  
*Am Elmberg*

AR	2,04
AR	3,54
BAD	4,00
SCHLAFEN	12,81
VR	6,92
W E K	30,38
WC	1,64
	61,33 m <sup>2</sup>
GARTEN	61,36
KA TOP 11	3,24
LOGGIA	8,72

**Kaufpreis Eigennutzer**  
**349.000 €**



**META**  
ARCHITEKTUR.

MASSSTAB 1:100  
STAND 12.01.2023



**KEPLER  
GÄRTEN**

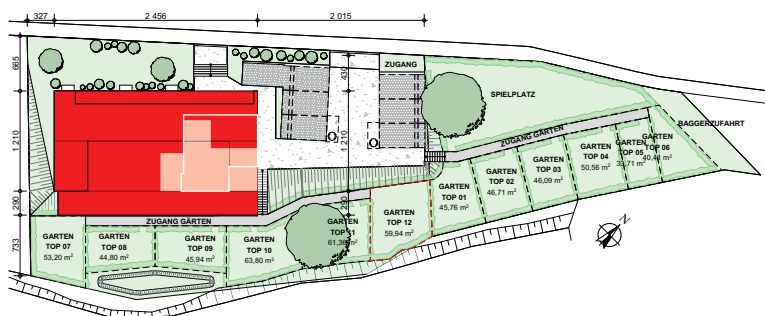
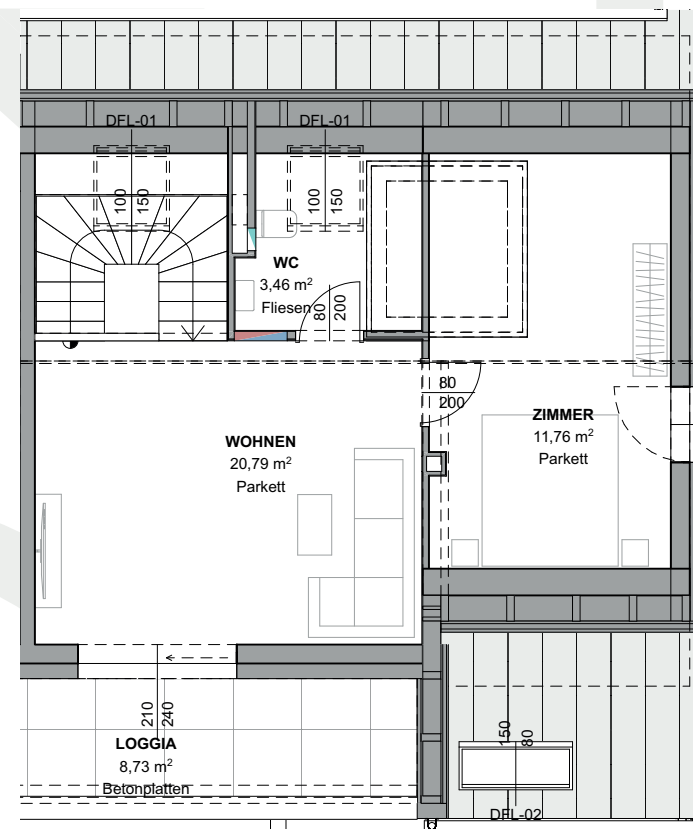
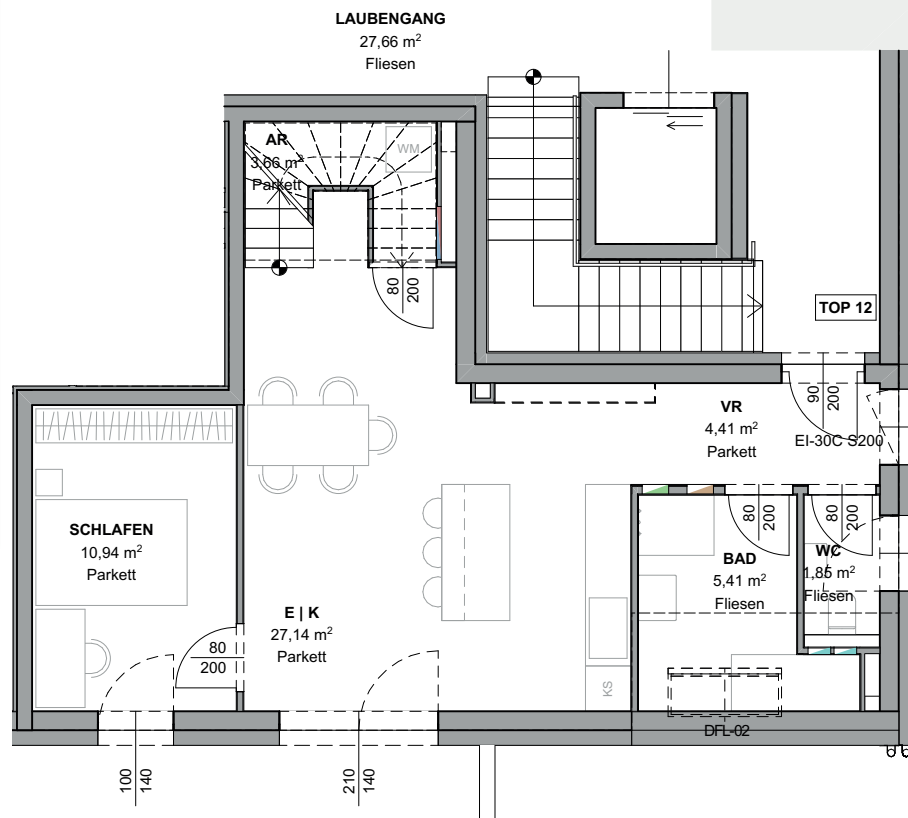
*Am Elmberg*

AR	3,66
BAD	5,41
E K	27,14
SCHLAFEN	10,94
VR	4,41
WC	1,85
WC	3,46
WOHNEN	20,79
ZIMMER	11,76
<hr/>	
	89,42 m <sup>2</sup>
GARTEN	59,94
KA TOP 12	3,24
LOGGIA	8,73

**Kaufpreis Eigennutzer**  
**499.000 €**

*TOP 12*

**2. OBERGESCHOSS / EMPORE**



**META**  
ARCHITEKTUR.

MASSSTAB 1:100  
STAND 12.01.2023